

Bilag 6 Lejligheder, juni 2019



Indhold

6.01	Oversigt over lejlighedstyper
6.02	Detalje: Gesims
6.03	Detalje: Gericht og fodpanel
6.04	Detalje: Greb til entrédør
6.05	Detalje: Greb til interne døre
6.06	Detalje: Forammeskabe
6.07	Detalje: Overfalsede skabslåger
6.08	Lejlighedstype A1
6.09	Lejlighedstype A2
6.10	Lejlighedstype B1
6.11	Lejlighedstype B2
6.12	Lejlighedstype C (etape 1)
6.13	Lejlighedstype C (etape 2)
6.14	Lejlighedstype D1
6.15	Lejlighedstype D2
6.16	Lejlighedstype E
6.17	Lejlighedstype F
6.18	Lejlighedstype G
6.19	Lejlighedstype H
6.20	Lejlighedstype I
6.21	Lejlighedstype J
6.22	Lejlighedstype K
6.23	Lejlighedstype L
6.24	Lejlighedstype M
6.25	Lejlighedstype N
6.26	Lejlighedstype O
6.27	Lejlighedstype P1
6.28	Lejlighedstype P2
6.29	Lejlighedstype Q
6.30	Lejlighedstype R
6.31	Lejlighedstype Ø

6.01 - Oversigt over lejlighedstyper (1/2)

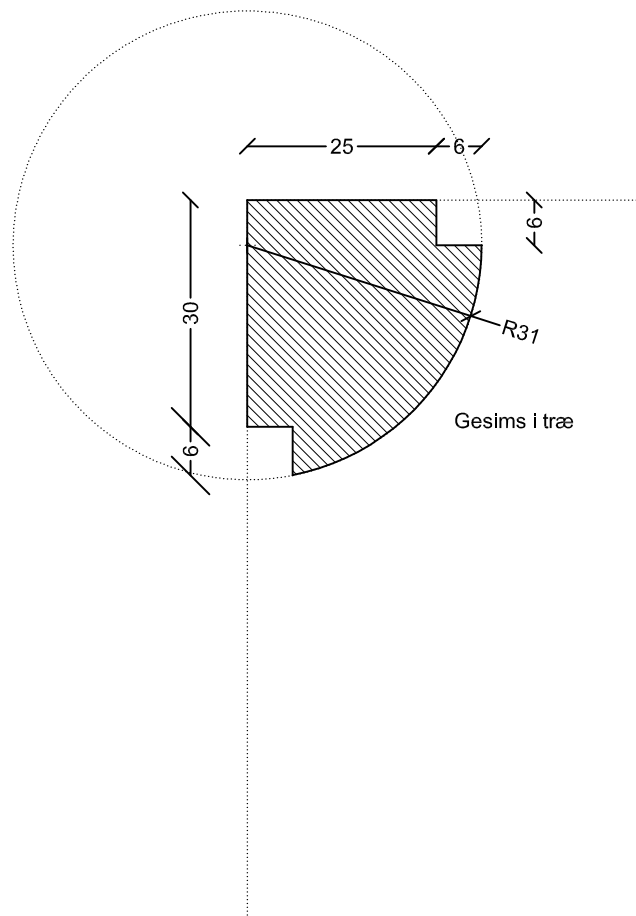
Adresse			Lejlighedstype
Vester Søgade 44	st.	th.	R
Vester Søgade 44	st.	tv.	O (etape 2)
Vester Søgade 44	1. - 5. etage	th.	C (etape 2)
Vester Søgade 44	1. - 5. etage	tv.	R
Vester Søgade 46	st.	th.	G
Vester Søgade 46	st.	tv.	N
Vester Søgade 46	1. - 5. etage	th.	D1
Vester Søgade 46	1. - 5. etage	tv.	G
Vester Søgade 48	st.	th.	E
Vester Søgade 48	st.	tv.	O (etape 2)
Vester Søgade 48	1. - 5. etage	th.	C (etape 2)
Vester Søgade 48	st.	tv.	E
Vester Søgade 50	st.	th.	G
Vester Søgade 50	st.	tv.	N
Vester Søgade 50	1. - 5. etage	th.	D1
Vester Søgade 50	1. - 5. etage	tv.	G
Vester Søgade 52	st.	th.	E
Vester Søgade 52	st.	tv.	O (etape 2)
Vester Søgade 52	1. - 5. etage	th.	C (etape 2)
Vester Søgade 52	1. - 5. etage	tv.	E
Vester Søgade 54	st.	th.	G
Vester Søgade 54	st.	tv.	N
Vester Søgade 54	1. - 5. etage	th.	D1
Vester Søgade 54	1. - 5. etage	tv.	G
Vester Søgade 56	st.	th.	E
Vester Søgade 56	st.	tv.	Q
Vester Søgade 56	1. - 5. etage	th.	Ø
Vester Søgade 56	1. - 5. etage	tv.	E
Vester Søgade 58	st.	th.	J
Vester Søgade 58	st.	tv.	L
Vester Søgade 58	1. - 5. etage	th.	L
Vester Søgade 58	1. - 5. etage	tv.	J
Vester Søgade 60	st.	th.	P1
Vester Søgade 60	st.	tv.	O (etape 1)
Vester Søgade 60	1. - 5. etage	th.	C (etape 1)
Vester Søgade 60	1. - 5. etage	tv.	P2
Vester Søgade 62	st.	th.	G
Vester Søgade 62	st.	tv.	N
Vester Søgade 62	1. - 5. etage	th.	D2
Vester Søgade 62	1. - 5. etage	tv.	G

Bemærk at taglejlighederne ikke er repræsenteret i oversigten, da denne manual ikke omfatter arbejder i dem.

6.01 - Oversigt over lejlighedstyper (2/2)

Adresse			Lejlighedstype
Vester Søgade 64	st.	th.	F
Vester Søgade 64	st.	tv.	O (etape 1)
Vester Søgade 64	1. - 5. etage	th.	C (etape 1)
Vester Søgade 64	1. - 5. etage	tv.	F
Vester Søgade 66	st.	th.	G
Vester Søgade 66	st.	tv.	N
Vester Søgade 66	1. - 5. etage	th.	D1
Vester Søgade 66	1. - 5. etage	tv.	G
Vester Søgade 68	st.	th.	F
Vester Søgade 68	st.	tv.	O (etape 1)
Vester Søgade 68	1. - 5. etage	th.	C (etape 1)
Vester Søgade 68	1. - 5. etage	tv.	F
Vester Søgade 70	st.	th.	G
Vester Søgade 70	st.	tv.	N
Vester Søgade 70	1. - 5. etage	th.	D2
Vester Søgade 70	1. - 5. etage	tv.	G
Vester Søgade 72	st.	th.	E
Vester Søgade 72	st.	tv.	O (etape 1)
Vester Søgade 72	1. - 5. etage	th.	C (etape 1)
Vester Søgade 72	1. - 5. etage	tv.	E
Vester Søgade 74	st.	th.	G
Vester Søgade 74	st.	tv.	N
Vester Søgade 74	1. - 5. etage	th.	D1
Vester Søgade 74	1. - 5. etage	tv.	G
Vester Søgade 76	st.	th.	E
Vester Søgade 76	st.	tv.	M
Vester Søgade 76	1. - 5. etage	th.	H
Vester Søgade 76	1. - 5. etage	tv.	E
Vester Søgade 78	1. - 6. etage	dør 1	B2
Vester Søgade 78	1. - 6. etage	dør 2	A2
Vester Søgade 78	1. - 6. etage	dør3	I
Vester Søgade 78	1. - 6. etage	dør 4	K
Gyldenløvesgade 21	1. - 6. etage	th.	L
Gyldenløvesgade 21	1. - 6. etage	mf.	B1
Gyldenløvesgade 21	1. - 6. etage	tv.	A1

Bemærk at taglejlighederne ikke er repræsenteret i oversigten, da denne manual ikke omfatter arbejder i dem.



VESTERSØHUS

Vestersøgade 44-78, Gyldenløvesgade 21-25

Løsninger godkendt af fredningsmyndigheden
Snit i gesims

Dato: 01.07.2019

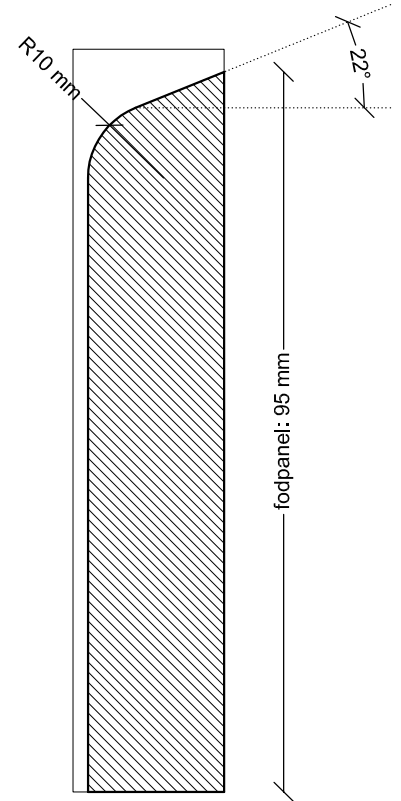
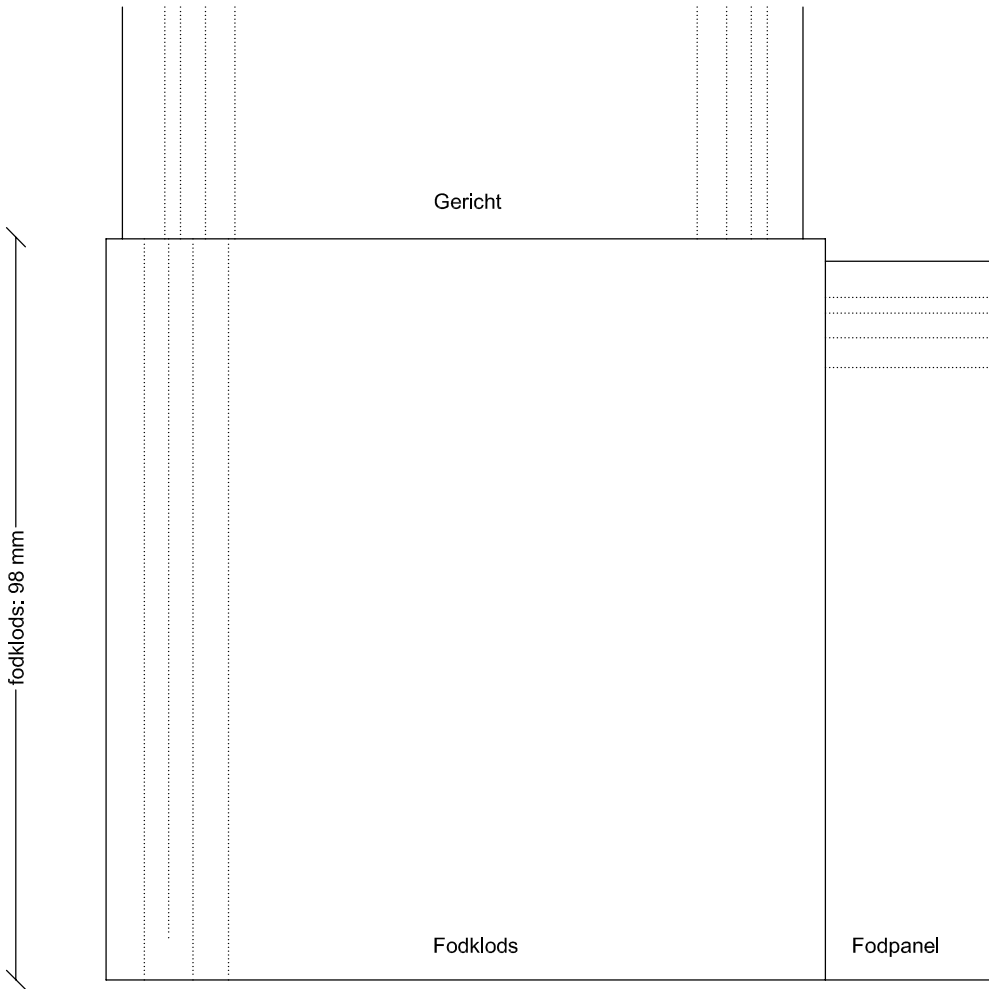
Mål: 1:1 på A4

Udf. af: VT

Tegningsnummer:

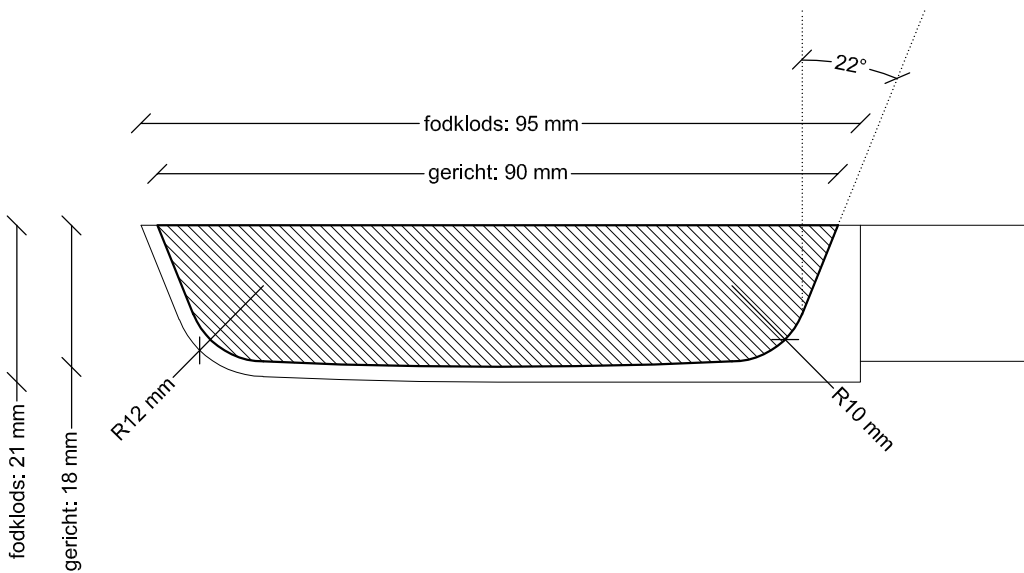
6.02 - Detalje

BILAG 6 LEJLIGHEDER



fodpanel: 18 mm

fodklods: 20 mm



VESTERSØHUS

Vestersøgade 44-78, Gyldenløvesgade 21-25

Løsninger godkendt af fredningsmyndigheden
Detaljetejning af gericht, fodpanel og fodklods

Varmings Tegnastue ApS • Kronprinsessegade 8 • 1306 København K • Telefon 33 11 22 13 • mail@varmings-tegnastue.dk

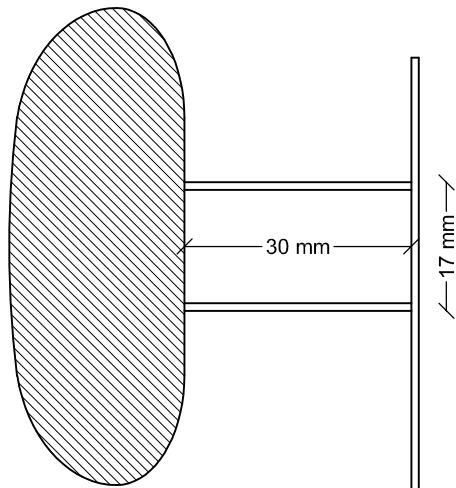
Dato: 01.07.2019

Mål: 1:1 på A4

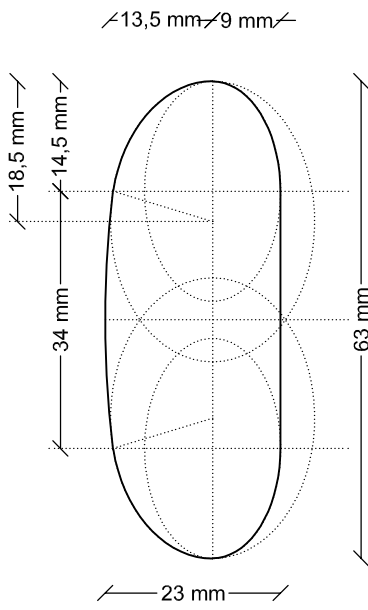
Udf. af: VT

Tegningsnummer:

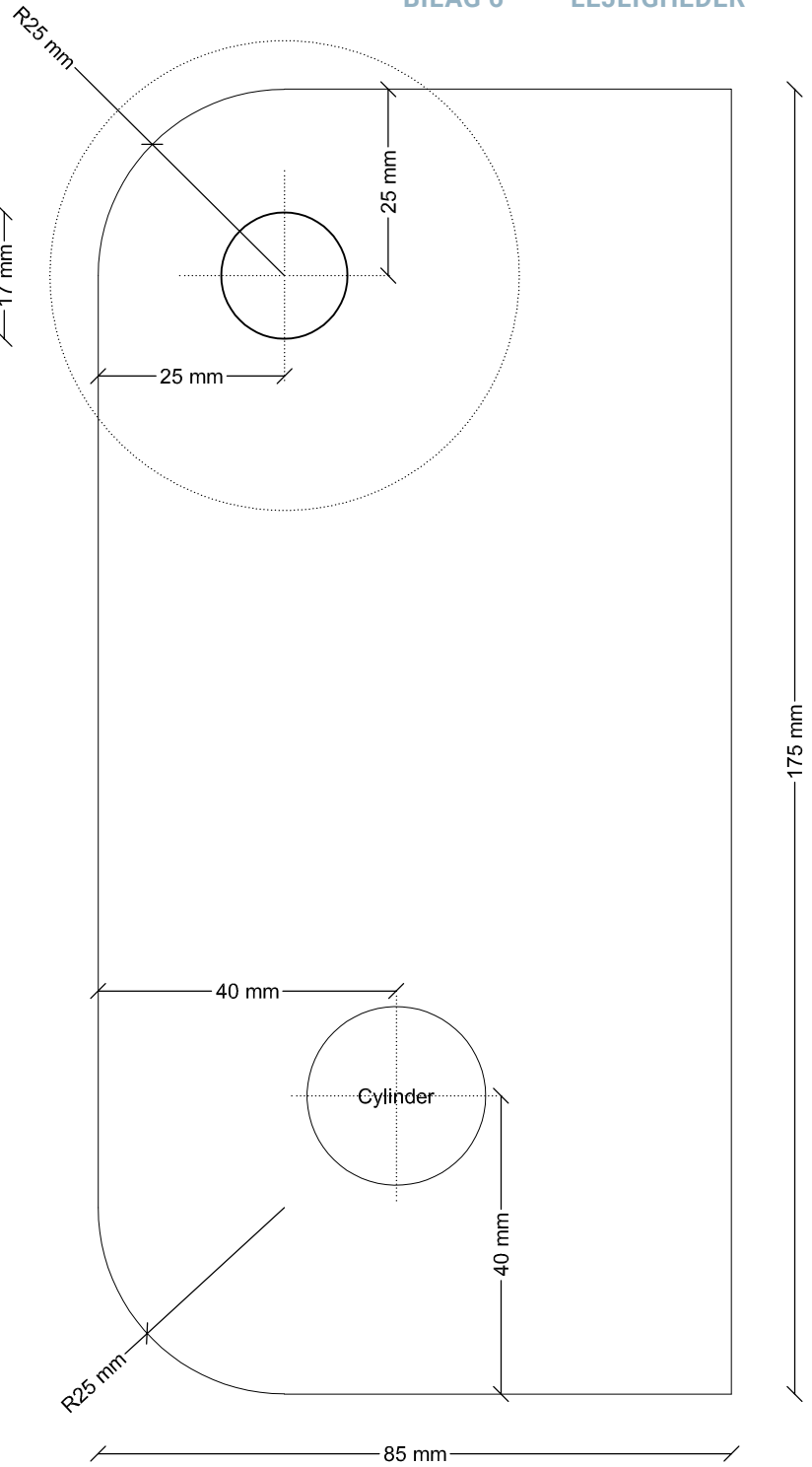
6.03 - Detalje



Tværsnit gennem greb 1:1



Geometri 1:1



Dørskilt i 1mm blankpoleret stål 1:1

VESTERSØHUS

Vestersøgade 44-78, Gyldenløvesgade 21-25

Løsninger godkendt af fredningsmyndigheden
Greb i egetræ til entrédør

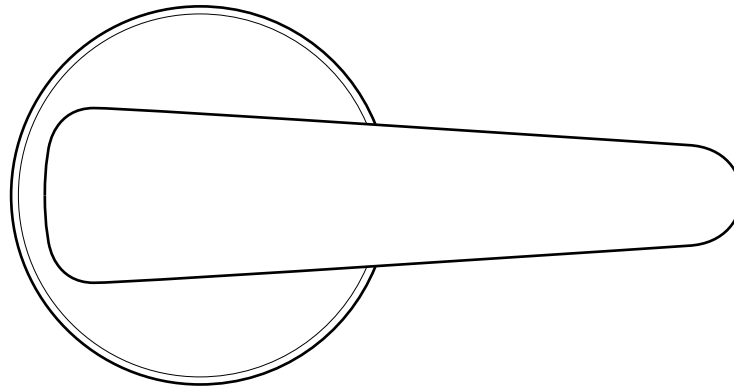
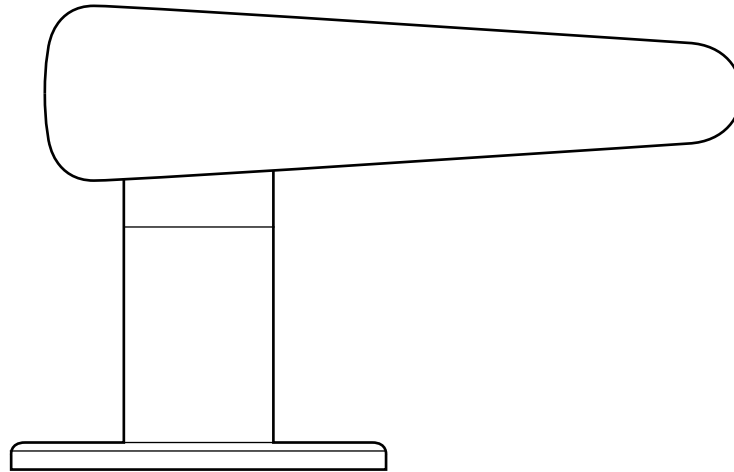
Dato: 01.07.2019

Mål: 1:1 på A4

Udf. af: VT

Tegningsnummer:

6.04 - Detalje



VESTERSØHUS

Vestersøgade 44-78, Gyldenløvesgade 21-25

Løsninger godkendt af fredningsmyndigheden
Torpedogreb i bakellit eller træ til interne døre

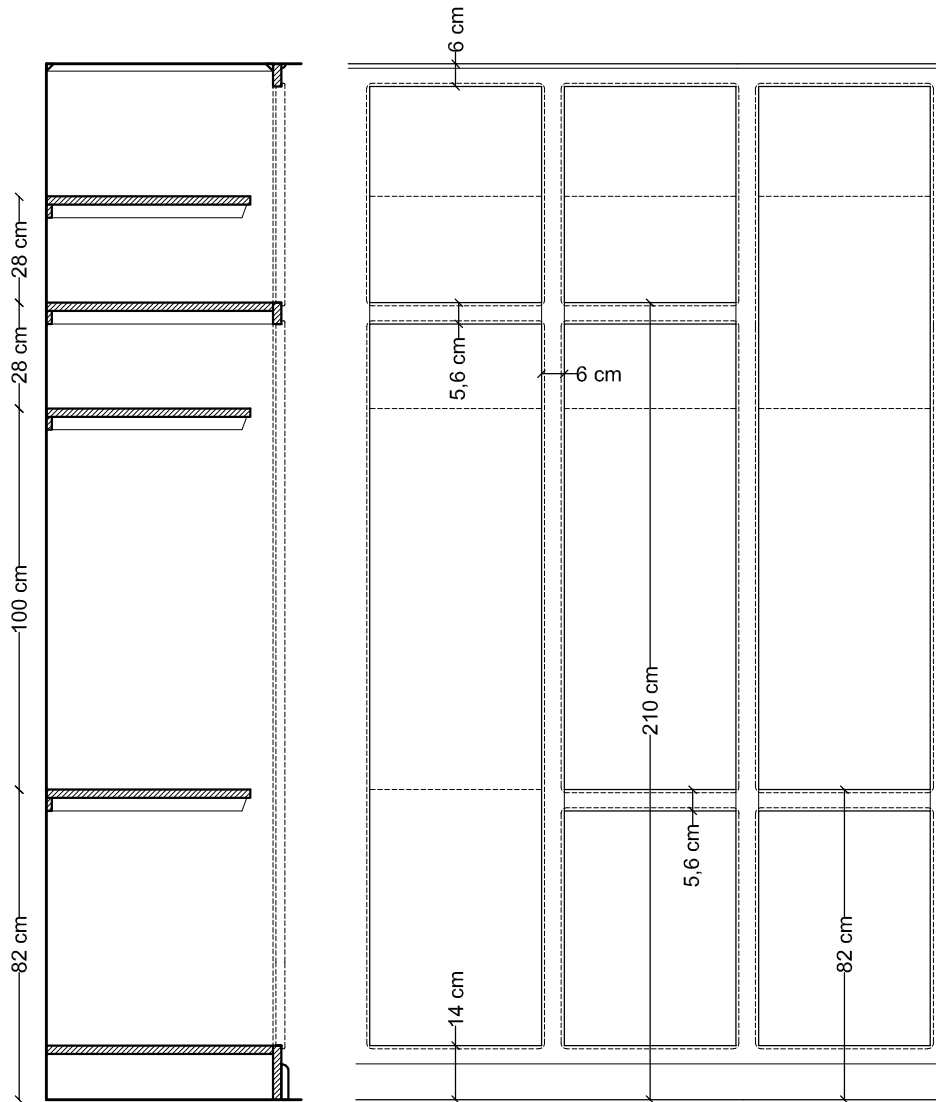
Dato: 01.07.2019

Mål: 1:1 på A4

Udf. af: VT

Tegningsnummer:

6.05 - Detalje



Variationer i den lodrette opdeling af forrammeskabe.

VESTERSØHUS

Vestersøgade 44-78, Gyldenløvesgade 21-25

Løsninger godkendt af fredningsmyndigheden
Forrammeskabe i lejlighederne

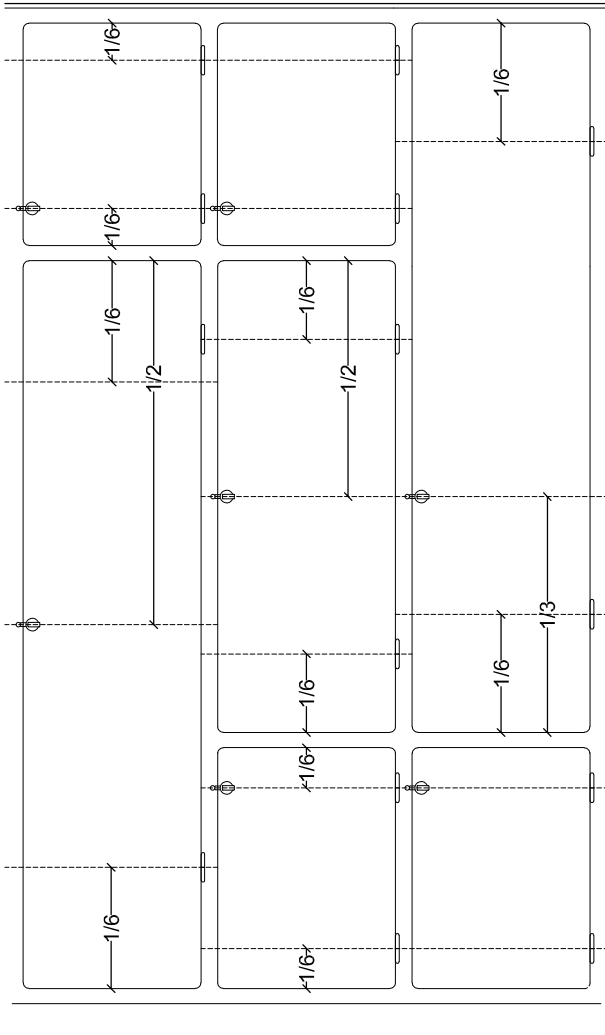
Dato: 01.07.2019

Mål: 1:20 på A4

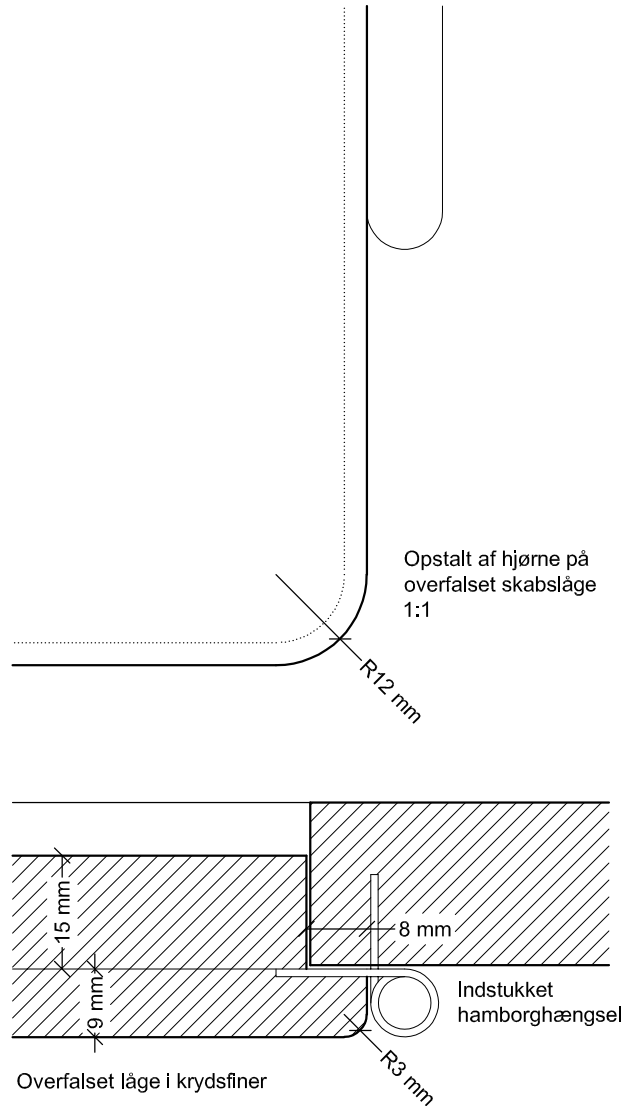
Udf. af: VT

Tegningsnummer:

6.06 - Detalje



Placering af hængsler og snaplåse på forskellige skabslåger.



VESTERSØHUS

Vestersøgade 44-78, Gyldenløvesgade 21-25

Løsninger godkendt af fredningsmyndigheden
Forrammeskabe i lejlighederne

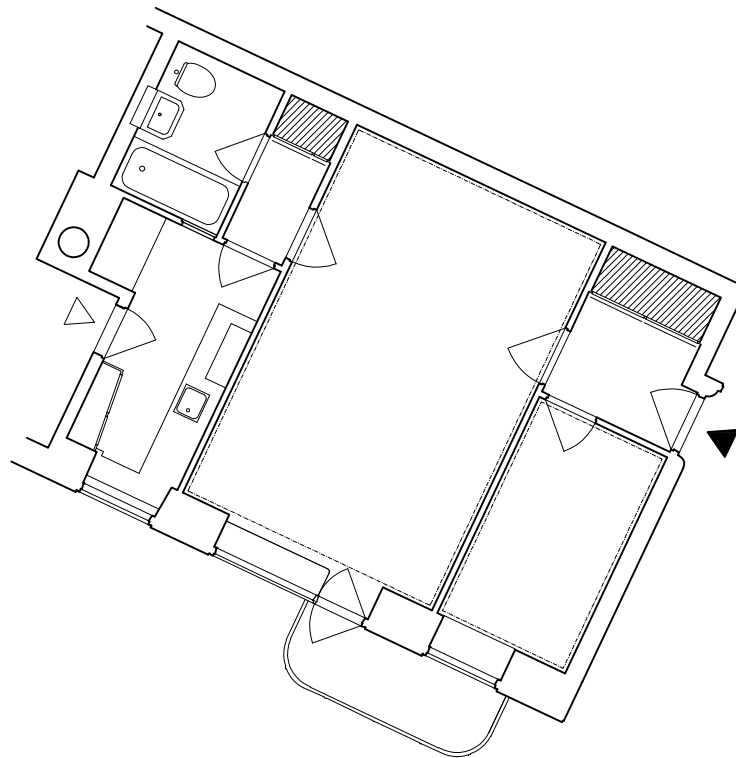
Dato: 01.07.2019

Mål: 1:1 og 1:20 på A4





Udf. af: VT

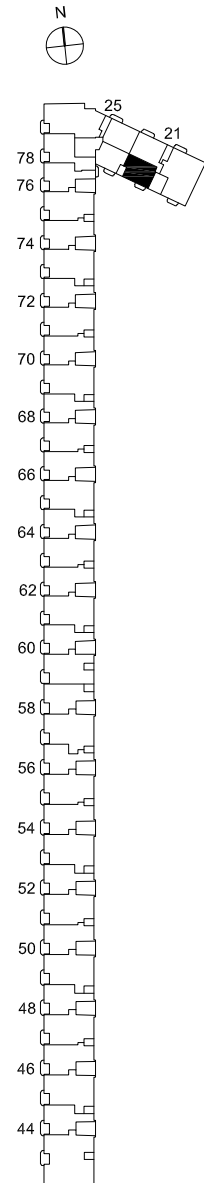
Tegningsnummer:

6.07 - Detalje



OBS: Ingen altan på 1. etage.
Tykkelsen på ydermuren varierer.

-  Gesims
-  Forrammeskabe
-  Adgang fra hovedtrappe
-  Adgang fra bagtrappe



Findes på adresser:

- Gyldenløvesgade 21, 1. tv.
- Gyldenløvesgade 21, 2. tv.
- Gyldenløvesgade 21, 3. tv.
- Gyldenløvesgade 21, 4. tv.
- Gyldenløvesgade 21, 5. tv.
- Gyldenløvesgade 21, 6. tv.

VESTERSØHUS

Vestersøgade 44-78, Gyldenløvesgade 21-25

Løsninger godkendt af fredningsmyndigheden
Plantegning af lejlighedstype A1

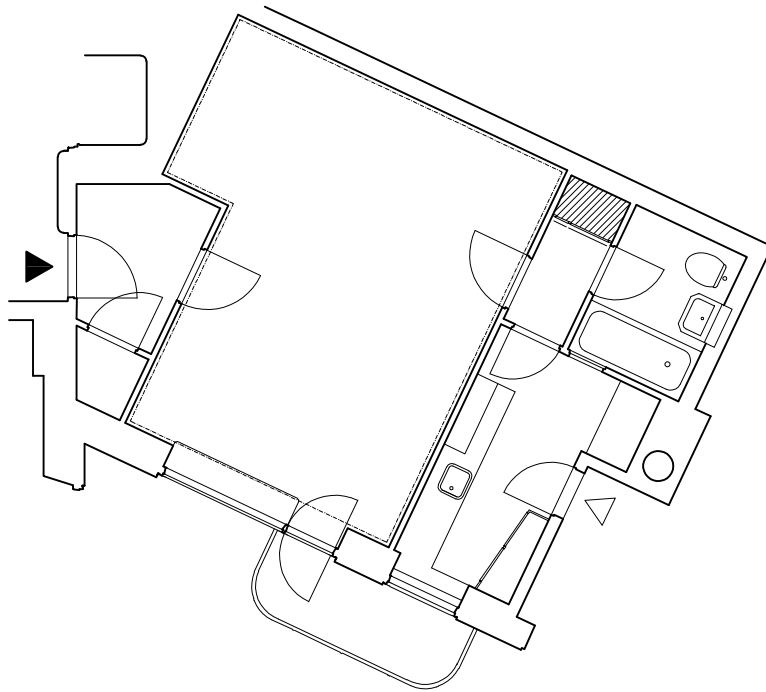
Dato: 01.07.2019

Mål: 1:100 på A4

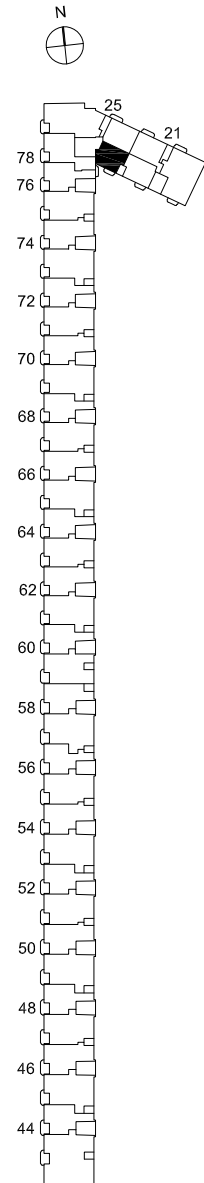
Udf. af: VT





Tegningsnummer:

6.08 - A1



OBS: Ingen altan på 1. etage.
Tykkelsen på ydermuren varierer.



-  Gesims
-  Forrammeskabe
-  Adgang fra hovedtrappe
-  Adgang fra bagtrappe

Findes på adresser:

- Vester Søgade 78, 1., dør 2
- Vester Søgade 78, 2., dør 2
- Vester Søgade 78, 3., dør 2
- Vester Søgade 78, 4., dør 2
- Vester Søgade 78, 5., dør 2
- Vester Søgade 78, 6., dør 2

VESTERSØHUS

Vestersøgade 44-78, Gyldenløvesgade 21-25

Løsninger godkendt af fredningsmyndigheden
Plantegning af lejlighedstype A2

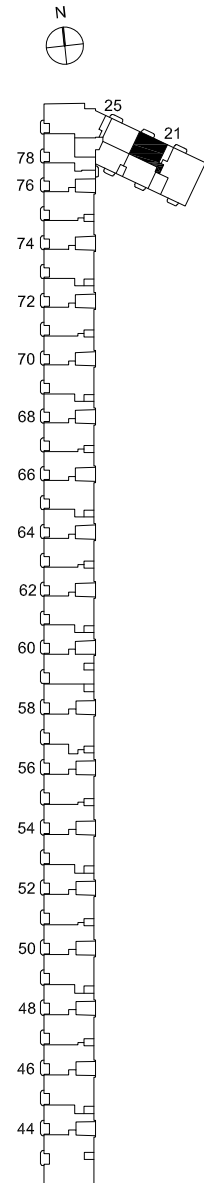
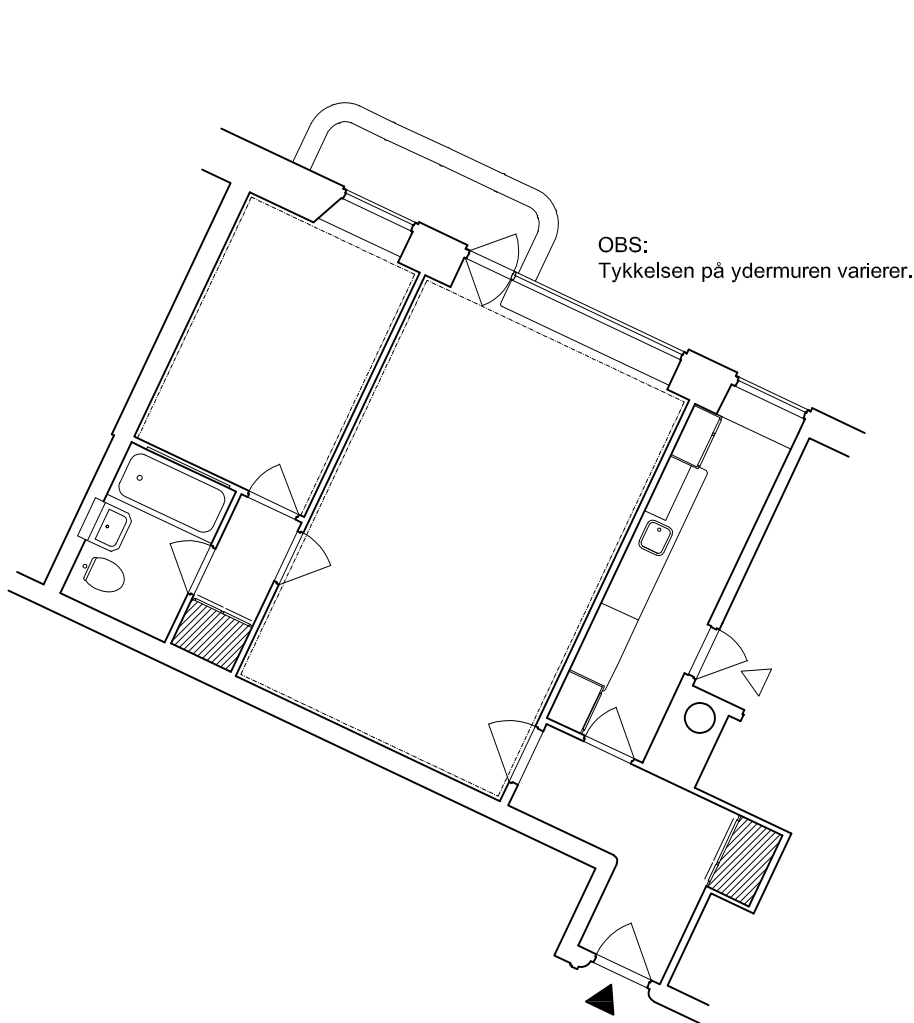
Dato: 01.07.2019





Mål: 1:100 på A4

Udf. af: VT

Tegningsnummer:

6.09 - A2



-  Gesims
-  Forrammeskabe
-  Adgang fra hovedtrappe
-  Adgang fra bagtrappe

Findes på adresser:

- Gyldenløvesgade 21, 1. mf
- Gyldenløvesgade 21, 2. mf
- Gyldenløvesgade 21, 3. mf
- Gyldenløvesgade 21, 4. mf
- Gyldenløvesgade 21, 5. mf
- Gyldenløvesgade 21, 6. mf

VESTERSØHUS

Vestersøgade 44-78, Gyldenløvesgade 21-25

Løsninger godkendt af fredningsmyndigheden
Plantegning af lejlighedstype B1

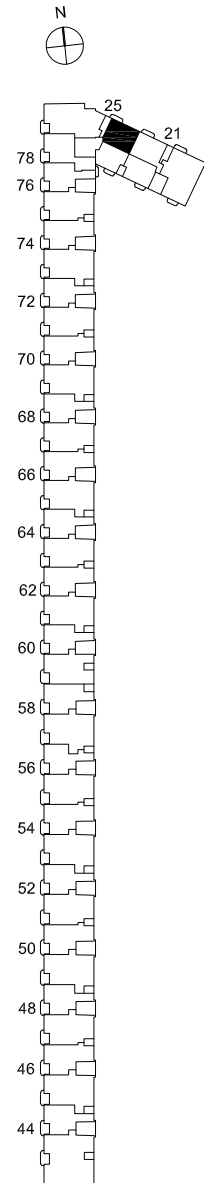
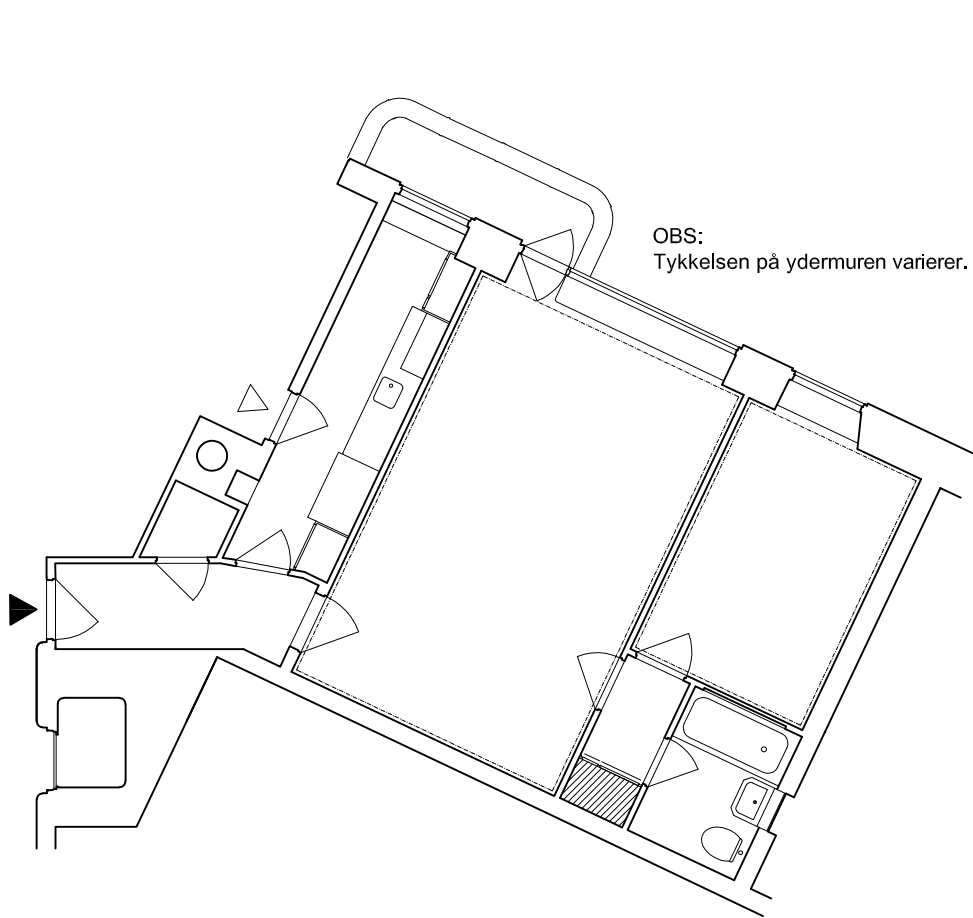
Dato: 01.07.2019





Mål: 1:100 på A4

Udf. af: VT

Tegningsnummer:

6.10 - B1



-  Gesims
-  Forrammeskabe
-  Adgang fra hovedtrappe
-  Adgang fra bagtrappe

Findes på adresser:

- Vester Søgade 78, 1. dør 1
- Vester Søgade 78, 2. dør 1
- Vester Søgade 78, 3. dør 1
- Vester Søgade 78, 4. dør 1
- Vester Søgade 78, 5. dør 1
- Vester Søgade 78, 6. dør 1

VESTERSØHUS

Vestersøgade 44-78, Gyldenløvesgade 21-25

Løsninger godkendt af fredningsmyndigheden
Plantegning af lejlighedstype B2

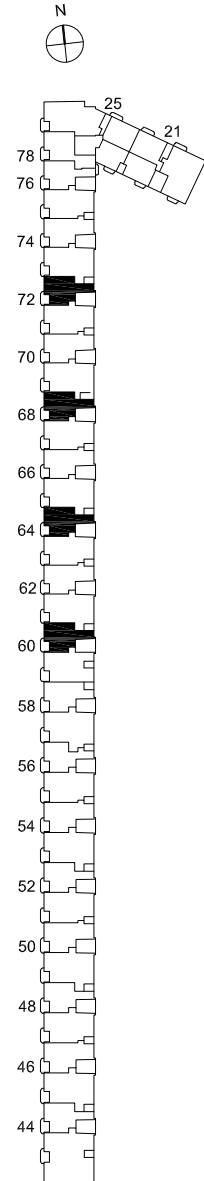
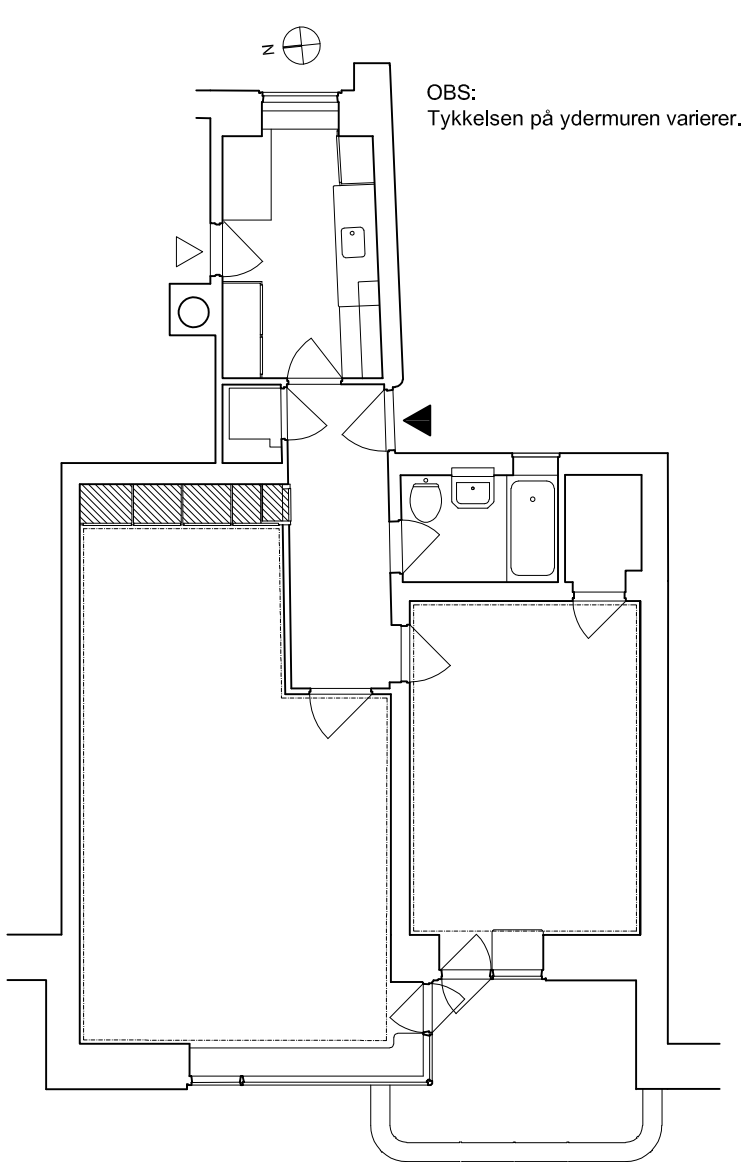
Dato: 01.07.2019





Mål: 1:100 på A4

Udf. af: VT

Tegningsnummer:

6.11 - B2



-  Gesims
-  Forrameskabe
-  Adgang fra hovedtrappe
-  Adgang fra bagtrappe

Findes på adresser:

- Vester Søgade 60, 1. th
- Vester Søgade 60, 2. th
- Vester Søgade 60, 3. th
- Vester Søgade 60, 4. th
- Vester Søgade 60, 5. th
- Vester Søgade 64, 1. th

- Vester Søgade 64, 2. th
- Vester Søgade 64, 3. th
- Vester Søgade 64, 4. th
- Vester Søgade 64, 5. th
- Vester Søgade 68, 1. th
- Vester Søgade 68, 2. th
- Vester Søgade 68, 3. th

- Vester Søgade 68, 4. th
- Vester Søgade 68, 5. th
- Vester Søgade 72, 1. th
- Vester Søgade 72, 2. th
- Vester Søgade 72, 3. th
- Vester Søgade 72, 4. th
- Vester Søgade 72, 5. th

VESTERSØHUS

Vestersøgade 44-78, Gyldenløvesgade 21-25

Løsninger godkendt af fredningsmyndigheden
Plantegning af lejlighedstype C (etape 1)

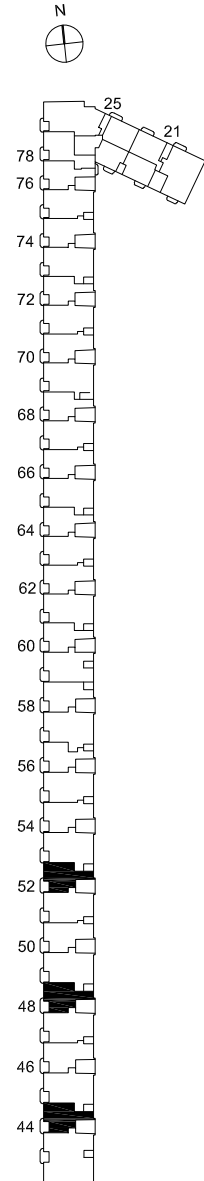
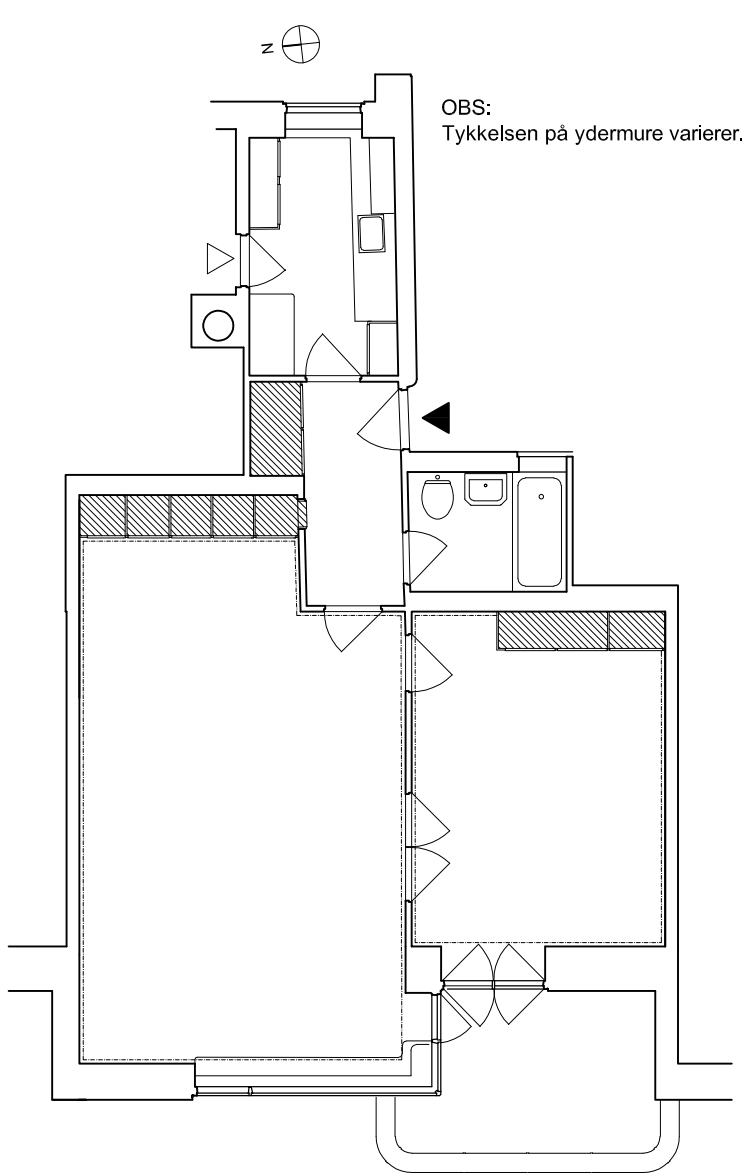
Dato: 01.07.2019





Mål: 1:100 på A4

Udf. af: VT

Tegningsnummer:

6.12 - C(1)



-  Gesims
-  Forrameskabe
-  Adgang fra hovedtrappe
-  Adgang fra bagtrappe

- Findes på adresser:**
- | | |
|-------------------------|-------------------------|
| Vester Søgade 44, 1. th | Vester Søgade 48, 3. th |
| Vester Søgade 44, 2. th | Vester Søgade 48, 4. th |
| Vester Søgade 44, 3. th | Vester Søgade 48, 5. th |
| Vester Søgade 44, 4. th | Vester Søgade 52, 1. th |
| Vester Søgade 44, 5. th | Vester Søgade 52, 2. th |
| Vester Søgade 48, 1. th | Vester Søgade 52, 3. th |
| Vester Søgade 48, 2. th | Vester Søgade 52, 4. th |
| | Vester Søgade 52, 5. th |

VESTERSØHUS

Vestersøgade 44-78, Gyldenløvesgade 21-25

Løsninger godkendt af fredningsmyndigheden
Plantegning af lejlighedstype C1 (etape 2)

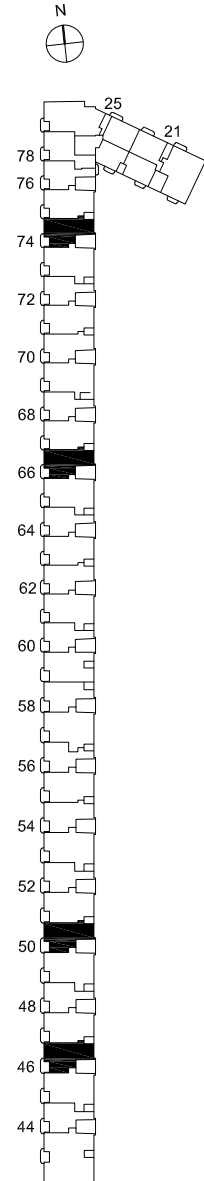
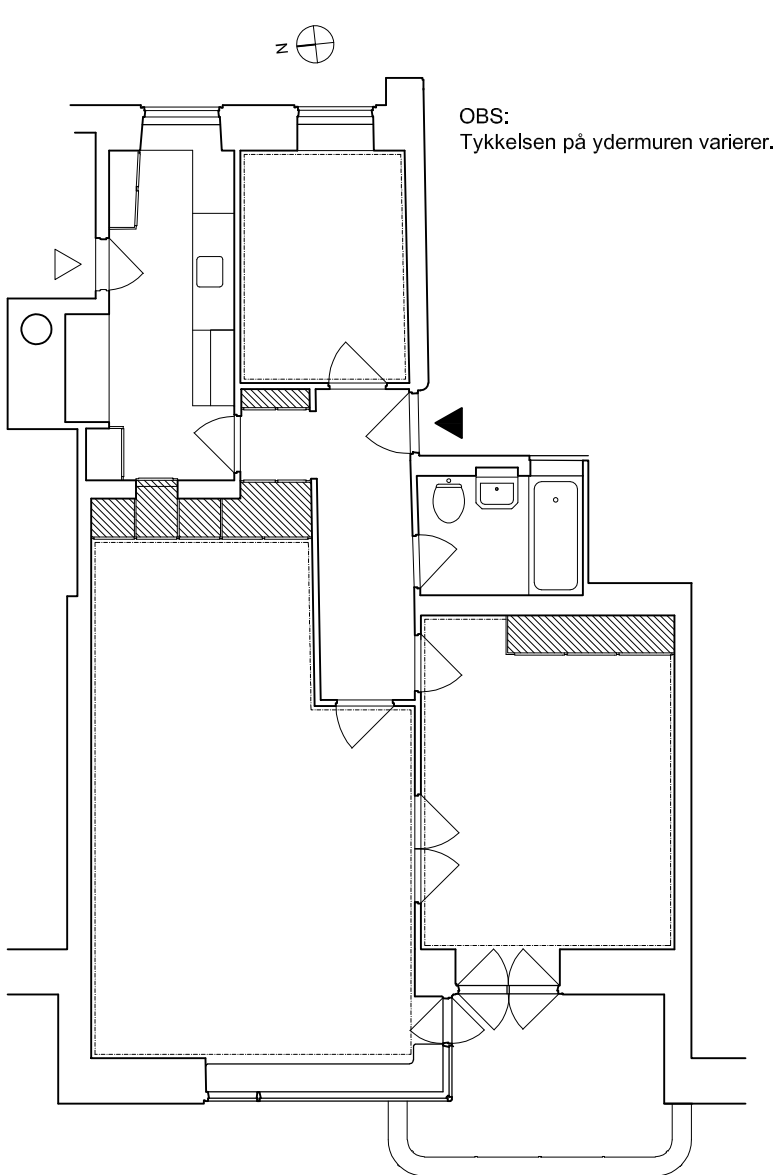
Dato: 01.07.2019





Mål: 1:100 på A4

Udf. af: VT

Tegningsnummer:

6.13 - C(2)



-  Gesims
-  Forrameskabe
-  Adgang fra hovedtrappe
-  Adgang fra bagtrappe

Findes på adresser:

Vester Søgade 46, 1. th
 Vester Søgade 46, 2. th
 Vester Søgade 46, 3. th
 Vester Søgade 46, 4. th
 Vester Søgade 46, 5. th
 Vester Søgade 50, 1. th

Vester Søgade 50, 2. th
 Vester Søgade 50, 3. th
 Vester Søgade 50, 4. th
 Vester Søgade 50, 5. th
 Vester Søgade 66, 1. th
 Vester Søgade 66, 2. th
 Vester Søgade 66, 3. th

Vester Søgade 66, 4. th
 Vester Søgade 66, 5. th
 Vester Søgade 74, 1. th
 Vester Søgade 74, 2. th
 Vester Søgade 74, 3. th
 Vester Søgade 74, 4. th
 Vester Søgade 74, 5. th

VESTERSØHUS

Vestersøgade 44-78, Gyldenløvesgade 21-25

Løsninger godkendt af fredningsmyndigheden
 Plantegning af lejlighedstype D1

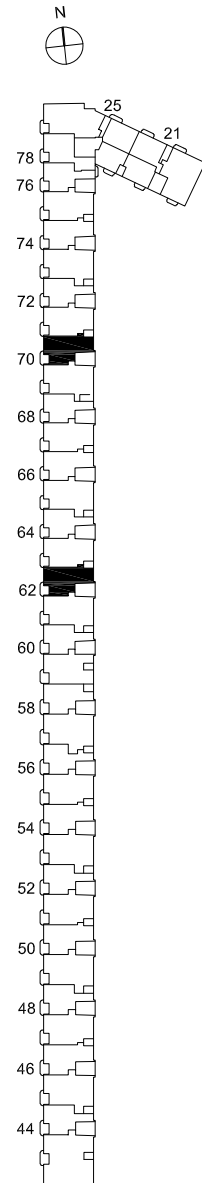
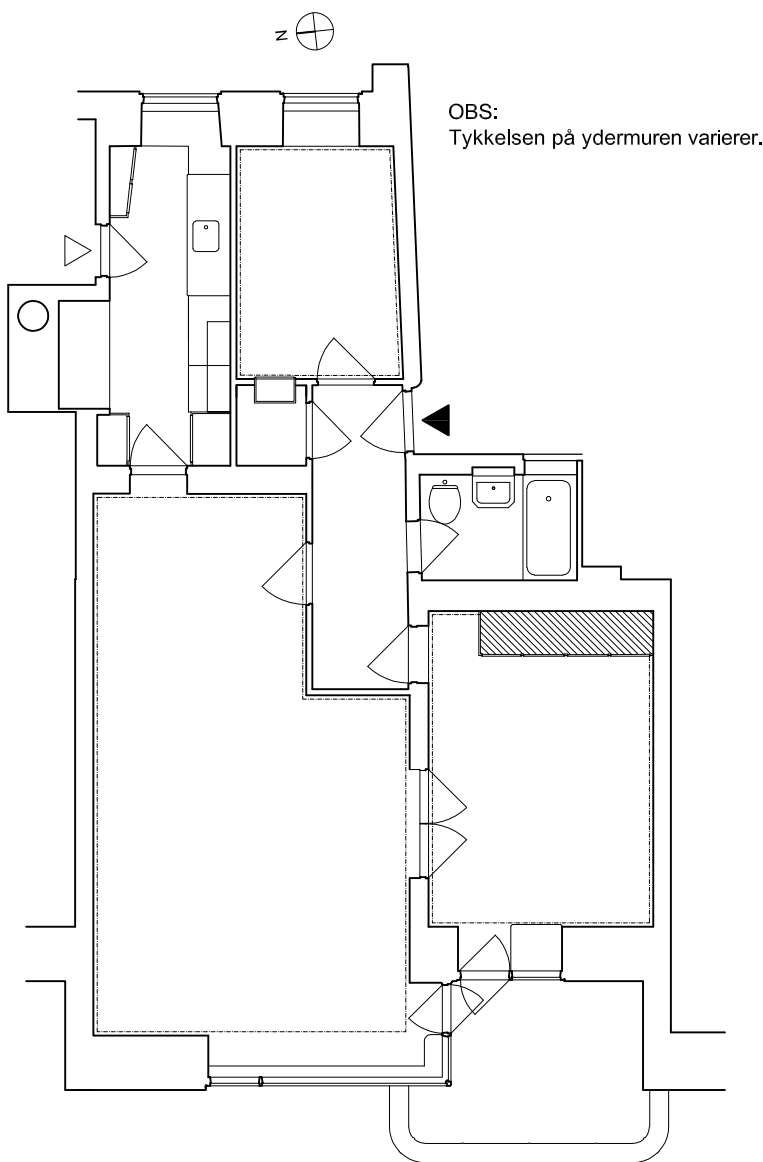
Dato: 01.07.2019





Mål: 1:100 på A4

Udf. af: VT

Tegningsnummer:

6.14 - D1



-  Gesims
-  Forrammeskabe
-  Adgang fra hovedtrappe
-  Adgang fra bagtrappe

Findes på adresser:

- | | |
|------------------------|-------------------------|
| Vester Søgade 62, 1.th | Vester Søgade 70, 1. th |
| Vester Søgade 62, 2.th | Vester Søgade 70, 2. th |
| Vester Søgade 62, 3.th | Vester Søgade 70, 3. th |
| Vester Søgade 62, 4.th | Vester Søgade 70, 4. th |
| Vester Søgade 62, 5.th | Vester Søgade 70, 5. th |

VESTERSØHUS

Vestersøgade 44-78, Gyldenløvesgade 21-25

Løsninger godkendt af fredningsmyndigheden
Plantegning af lejlighedstype D2

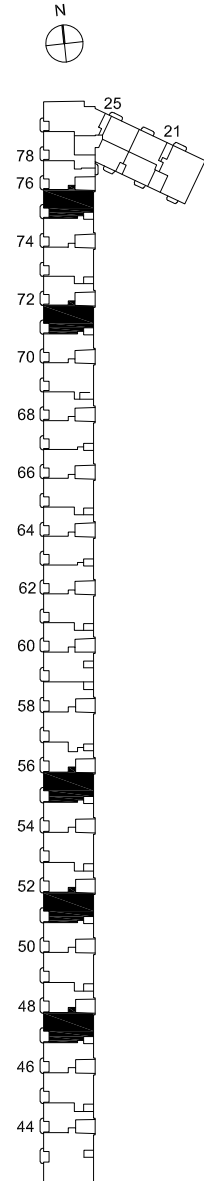
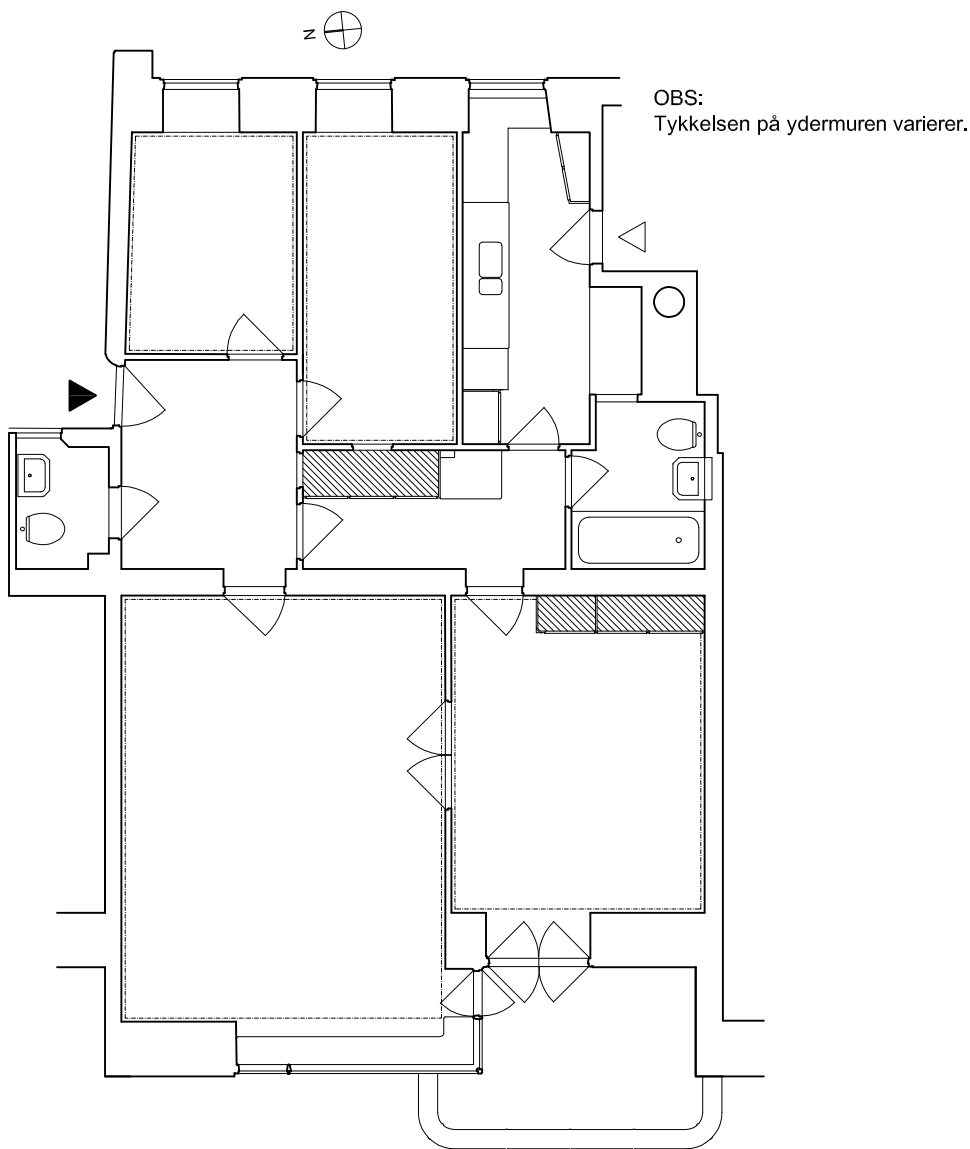
Dato: 01.07.2019





Mål: 1:100 på A4

Udf. af: VT

Tegningsnummer:

6.15 - D2



-  Gesims
-  Forrammeskabe
-  Adgang fra hovedtrappe
-  Adgang fra bagtrappe

Findes på adresser:

Vester Søgade 48, st. th.	Vester Søgade 52, 1. tv.	Vester Søgade 56, 2. tv.	Vester Søgade 72, 3. tv.
Vester Søgade 48, 1. tv.	Vester Søgade 52, 2. tv.	Vester Søgade 56, 3. tv.	Vester Søgade 72, 4. tv.
Vester Søgade 48, 2. tv.	Vester Søgade 52, 3. tv.	Vester Søgade 56, 4. tv.	Vester Søgade 72, 5. tv.
Vester Søgade 48, 3. tv.	Vester Søgade 52, 4. tv.	Vester Søgade 56, 5. tv.	Vester Søgade 76, st. th.
Vester Søgade 48, 4. tv.	Vester Søgade 52, 5. tv.	Vester Søgade 72, st. th.	Vester Søgade 76, 1. tv.
Vester Søgade 48, 5. tv.	Vester Søgade 56, st. th.	Vester Søgade 72, 1. tv.	Vester Søgade 76, 2. tv.
Vester Søgade 52, st. th.	Vester Søgade 56, 1. tv.	Vester Søgade 72, 2. tv.	Vester Søgade 76, 3. tv.
			Vester Søgade 76, 4. tv.

VESTERSØHUS

Vestersøgade 44-78, Gyldenløvesgade 21-25

Dato: 01.07.2019

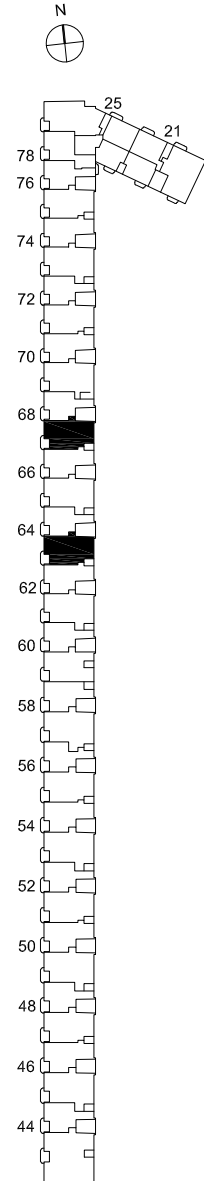
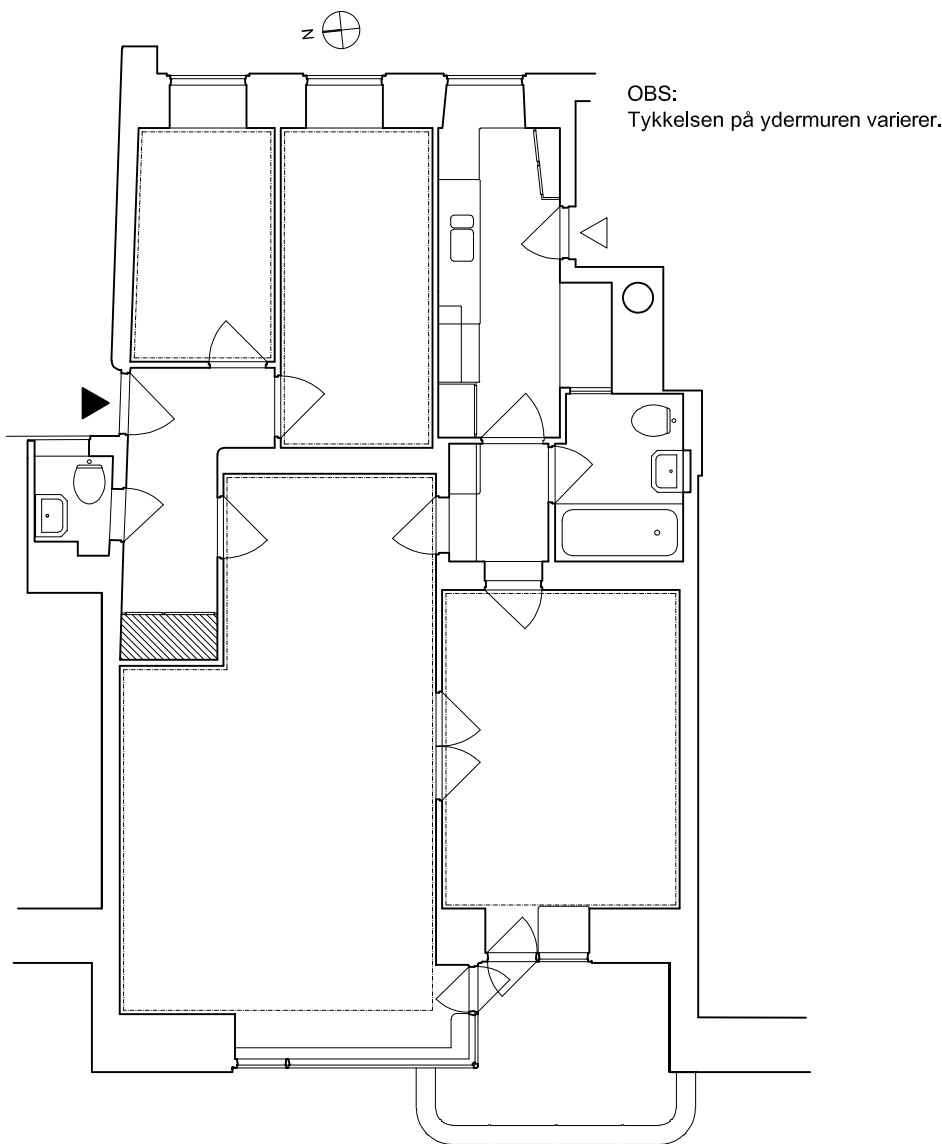
Mål: 1:100 på A4





Udf. af: VT

Løsninger godkendt af fredningsmyndigheden
Plantegning af lejlighedstype E

Tegningsnummer:

6.16 - E



-  Gesims
-  Forrammeskabe
-  Adgang fra hovedtrappe
-  Adgang fra bagtrappe

Findes på adresser:

- | | |
|---------------------------|---------------------------|
| Vester Søgade 64, st. th. | Vester Søgade 68, st. th. |
| Vester Søgade 64, 1. tv. | Vester Søgade 68, 1. tv. |
| Vester Søgade 64, 2. tv. | Vester Søgade 68, 2. tv. |
| Vester Søgade 64, 3. tv. | Vester Søgade 68, 3. tv. |
| Vester Søgade 64, 4. tv. | Vester Søgade 68, 4. tv. |
| Vester Søgade 64, 5. tv. | Vester Søgade 68, 5. tv. |

VESTERSØHUS

Vestersøgade 44-78, Gyldenløvesgade 21-25

Løsninger godkendt af fredningsmyndigheden
Plantegning af lejlighedstype F

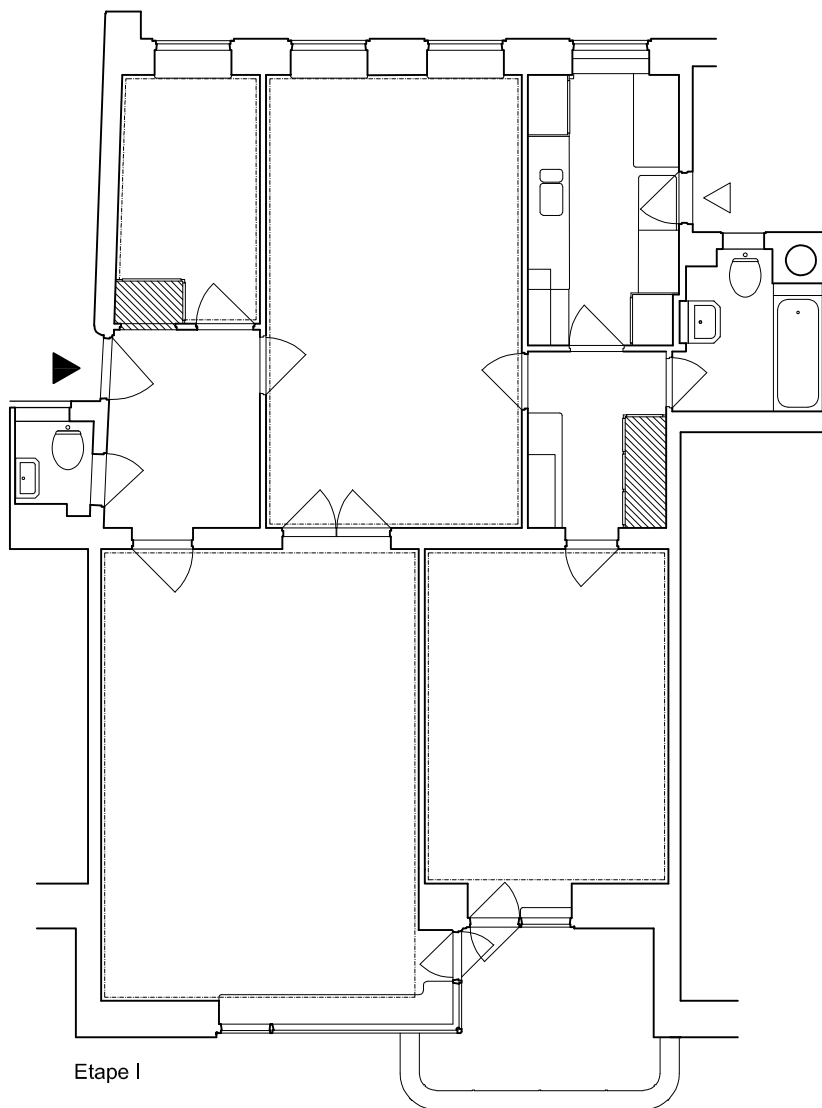
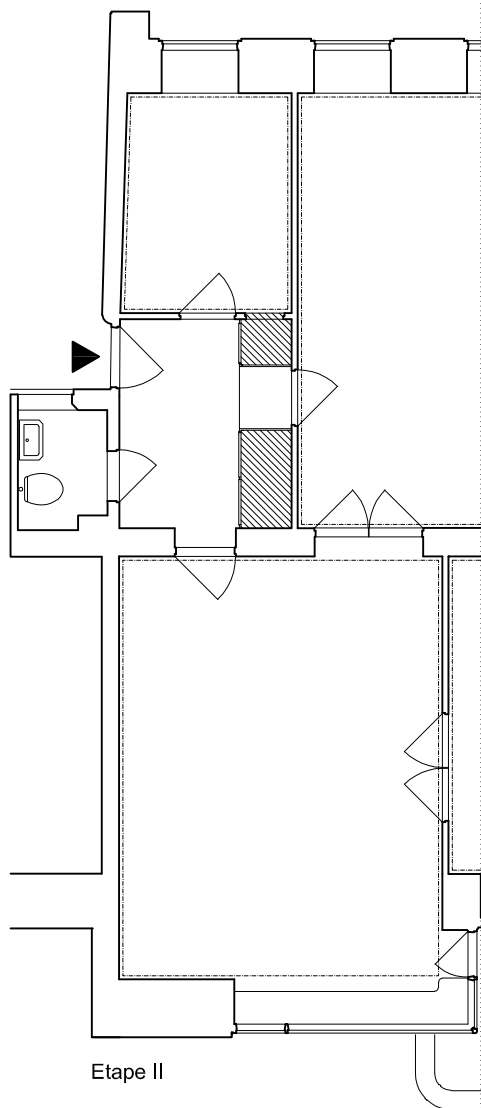
Dato: 01.07.2019

Mål: 1:100 på A4

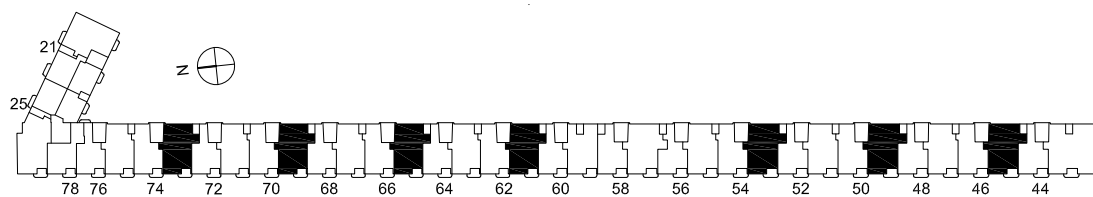
Udf. af: VT




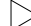
Tegningsnummer:

6.17 - F



OBS:
Tykkelsen på ydermure varierer.



-  Gesims
-  Forrammeskabe
-  Adgang fra hovedtrappe
-  Adgang fra bagtrappe

Findes på adresser:

Vester Søgade 46, st. th.	Vester Søgade 50, 2. tv.	Vester Søgade 54, 5. tv.	Vester Søgade 66, 2. tv.	Vester Søgade 70, 5. tv.
Vester Søgade 46, 1. tv.	Vester Søgade 50, 3. tv.	Vester Søgade 62, st. th.	Vester Søgade 66, 3. tv.	Vester Søgade 74, st. th.
Vester Søgade 46, 2. tv.	Vester Søgade 50, 4. tv.	Vester Søgade 62, 1. tv.	Vester Søgade 66, 4. tv.	Vester Søgade 74, 1. tv.
Vester Søgade 46, 3. tv.	Vester Søgade 50, 5. tv.	Vester Søgade 62, 2. tv.	Vester Søgade 66, 5. tv.	Vester Søgade 74, 2. tv.
Vester Søgade 46, 4. tv.	Vester Søgade 54, st. th.	Vester Søgade 62, 3. tv.	Vester Søgade 70, st. th.	Vester Søgade 74, 3. tv.
Vester Søgade 46, 5. tv.	Vester Søgade 54, 1. tv.	Vester Søgade 62, 4. tv.	Vester Søgade 70, 1. tv.	Vester Søgade 74, 4. tv.
Vester Søgade 50, st. th.	Vester Søgade 54, 2. tv.	Vester Søgade 62, 5. tv.	Vester Søgade 70, 2. tv.	Vester Søgade 74, 5. tv.
Vester Søgade 50, 1. tv.	Vester Søgade 54, 3. tv.	Vester Søgade 66, st. th.	Vester Søgade 70, 3. tv.	
	Vester Søgade 54, 4. tv.	Vester Søgade 66, 1. tv.	Vester Søgade 70, 4. tv.	

VESTERSØHUS

Vestersøgade 44-78, Gyldenløvesgade 21-25

Dato: 01.07.2019

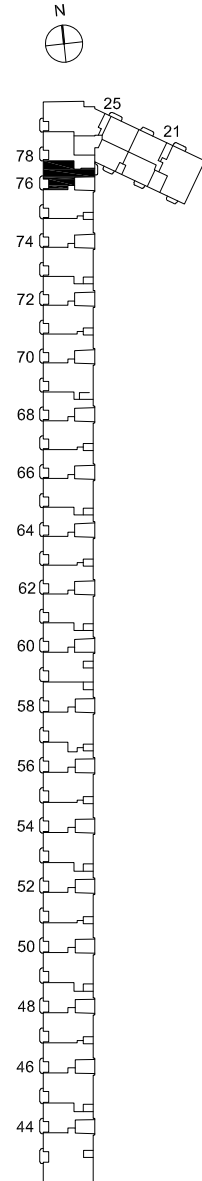
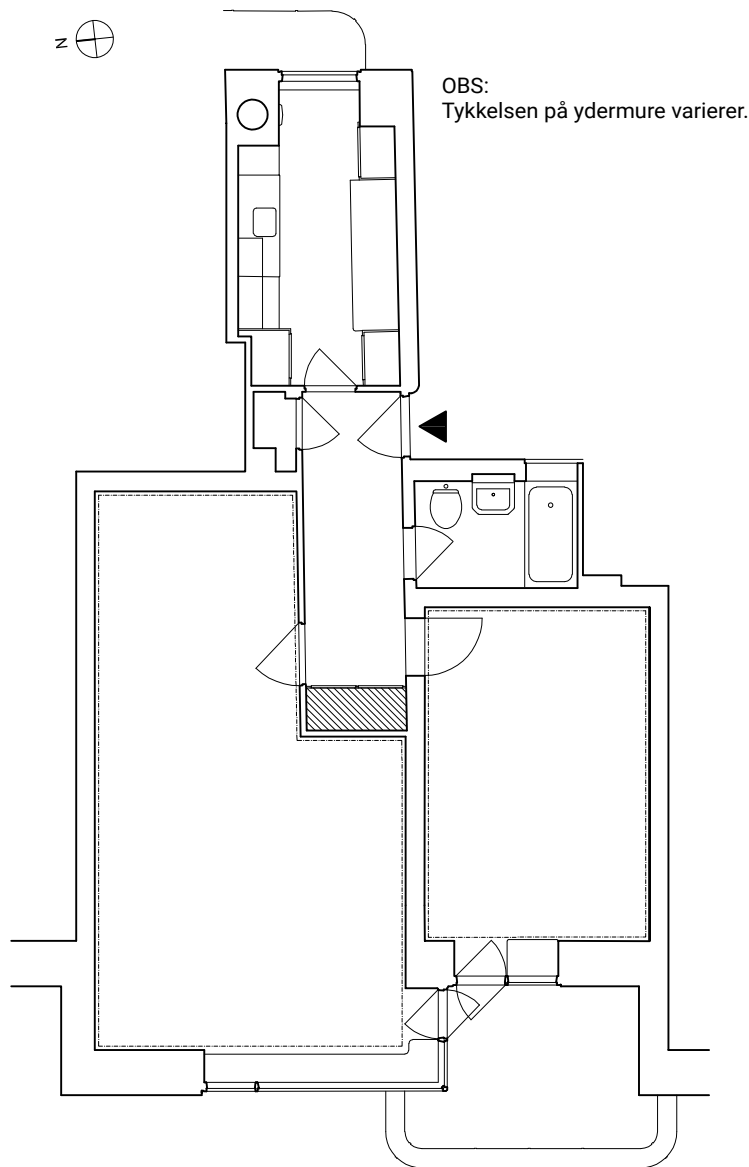
Mål: 1:100 på A4





Udf. af: VT

Løsninger godkendt af fredningsmyndigheden
Plantegning af lejlighedstype G

Tegningsnummer:

6.18 - G



-  Gesims
-  Forrammeskabe
-  Adgang fra hovedtrappe
-  Adgang fra bagtrappe

Findes på adresser:

- Vester Søgade 76, 1. th.
- Vester Søgade 76, 2. th.
- Vester Søgade 76, 3. th.
- Vester Søgade 76, 4. th.
- Vester Søgade 76, 5. th.

VESTERSØHUS

Vestersøgade 44-78, Gyldenløvesgade 21-25

Løsninger godkendt af fredningsmyndigheden
Plantegning af lejlighedstype H

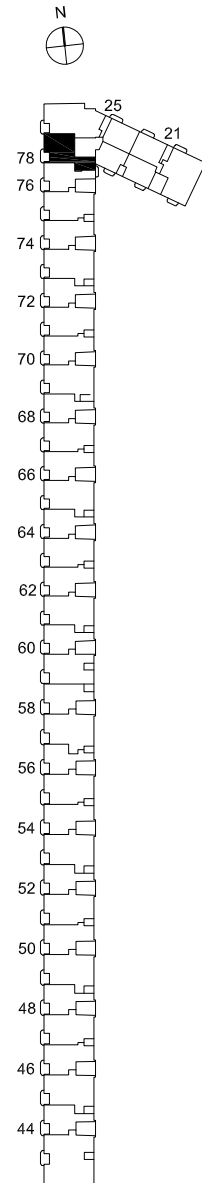
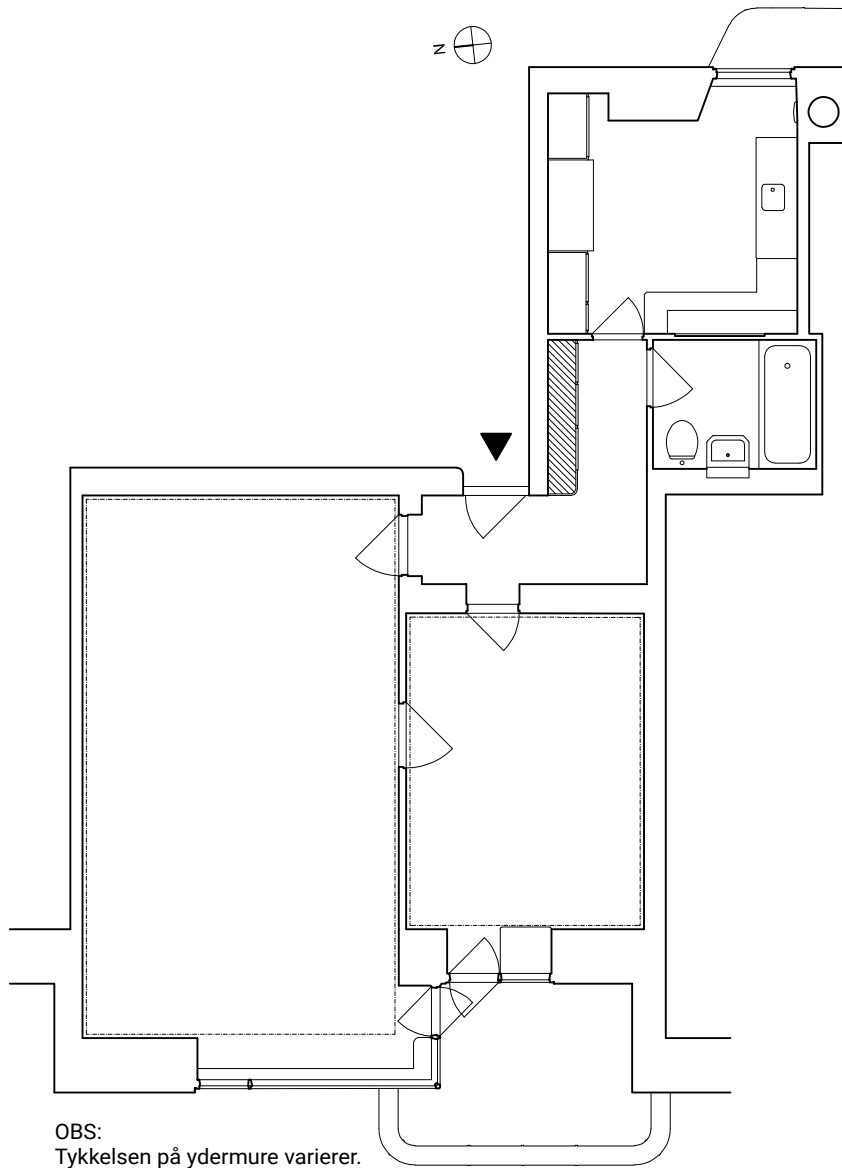
Dato: 01.07.2019





Mål: 1:100 på A4

Udf. af: VT

Tegningsnummer:

6.19 - H



-  Gesims
-  Forrammeskabe
-  Adgang fra hovedtrappe
-  Adgang fra bagtrappe

Findes på adresser:

- Vester Søgade 78, 1. dør 3.
- Vester Søgade 78, 2. dør 3.
- Vester Søgade 78, 3. dør 3.
- Vester Søgade 78, 4. dør 3.
- Vester Søgade 78, 5. dør 3.
- Vester Søgade 78, 6. dør 3.

VESTERSØHUS

Vestersøgade 44-78, Gyldenløvesgade 21-25

Løsninger godkendt af fredningsmyndigheden
Plantegning af lejlighedstype I

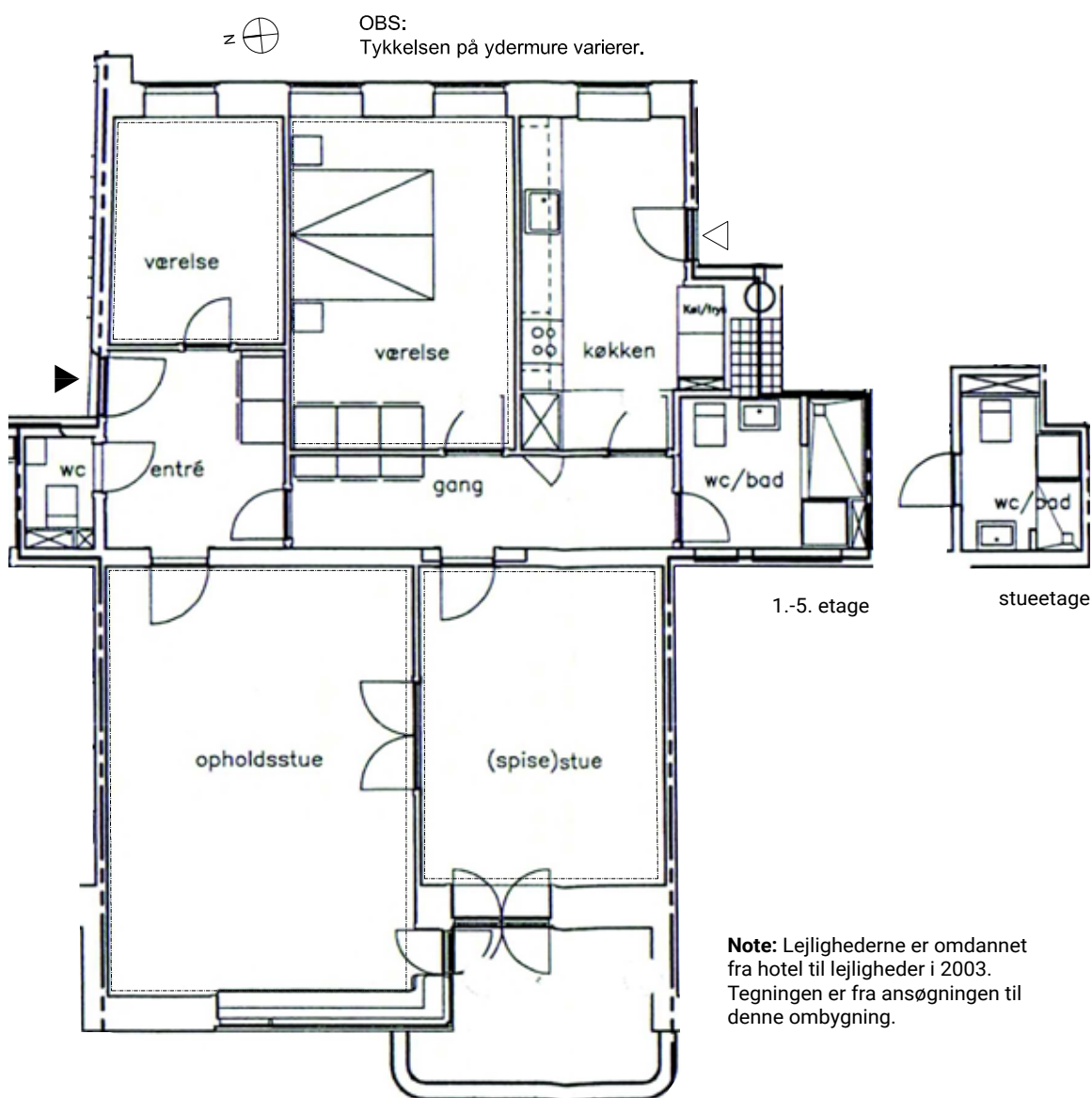
Dato: 01.07.2019

Mål: 1:100 på A4




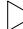
Udf. af: VT

Tegningsnummer:

6.20 - I



Note: Lejlighederne er omdannet fra hotel til lejligheder i 2003. Tegningen er fra ansøgningen til denne ombygning.

-  Gesims
-  Forrammeskabe
-  Adgang fra hovedtrappe
-  Adgang fra bagtrappe

Findes på adresser:

Vester Søgade 58, st. th.
Vester Søgade 58, 1. tv.
Vester Søgade 58, 2. tv.
Vester Søgade 58, 3. tv.
Vester Søgade 58, 4. tv.
Vester Søgade 58, 5. tv.

VESTERSØHUS

Vestersøgade 44-78, Gyldenløvesgade 21-25

Løsninger godkendt af fredningsmyndigheden
Plantegning af lejlighedstype J

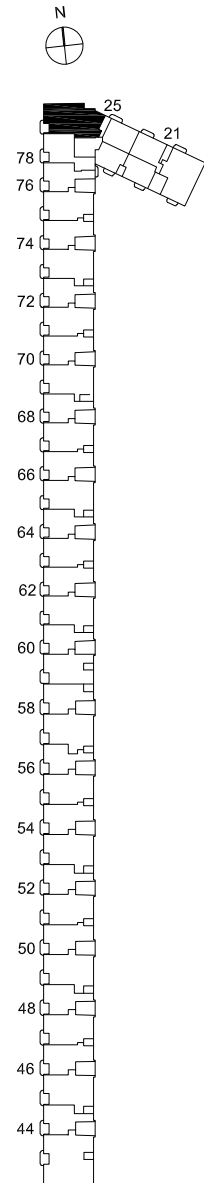
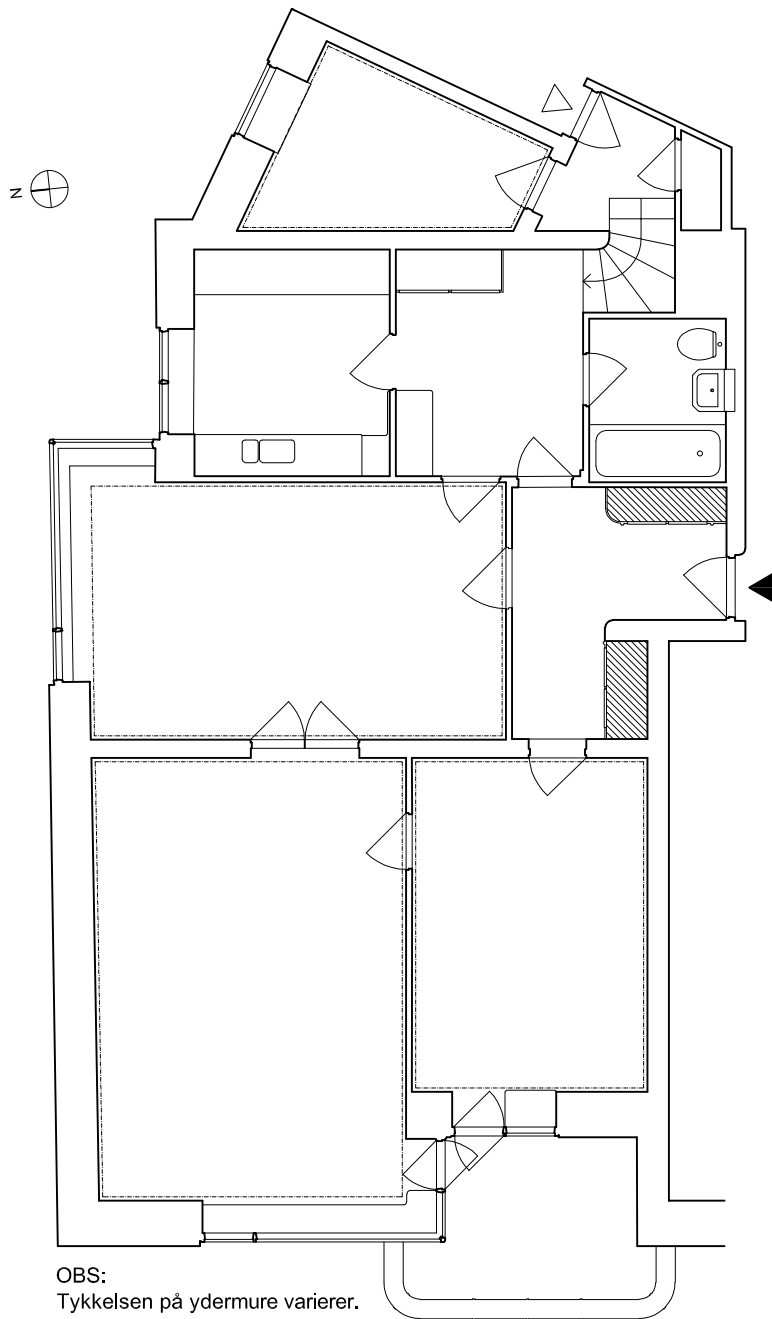
Dato: 01.07.2019





Mål: 1:100 på A4

Udf. af: VT

Tegningsnummer:

6.21 - J



-  Gesims
-  Forrammeskabe
-  Adgang fra hovedtrappe
-  Adgang fra bagtrappe

Findes på adresser:

- Vester Søgade 78, 1. dør 4.
- Vester Søgade 78, 2. dør 4.
- Vester Søgade 78, 3. dør 4.
- Vester Søgade 78, 4. dør 4.
- Vester Søgade 78, 5. dør 4.
- Vester Søgade 78, 6. dør 4.

VESTERSØHUS

Vestersøgade 44-78, Gyldenløvesgade 21-25

Løsninger godkendt af fredningsmyndigheden
Plantegning af lejlighedstype K

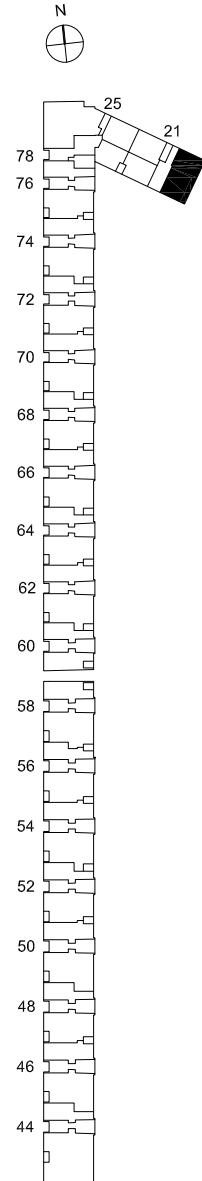
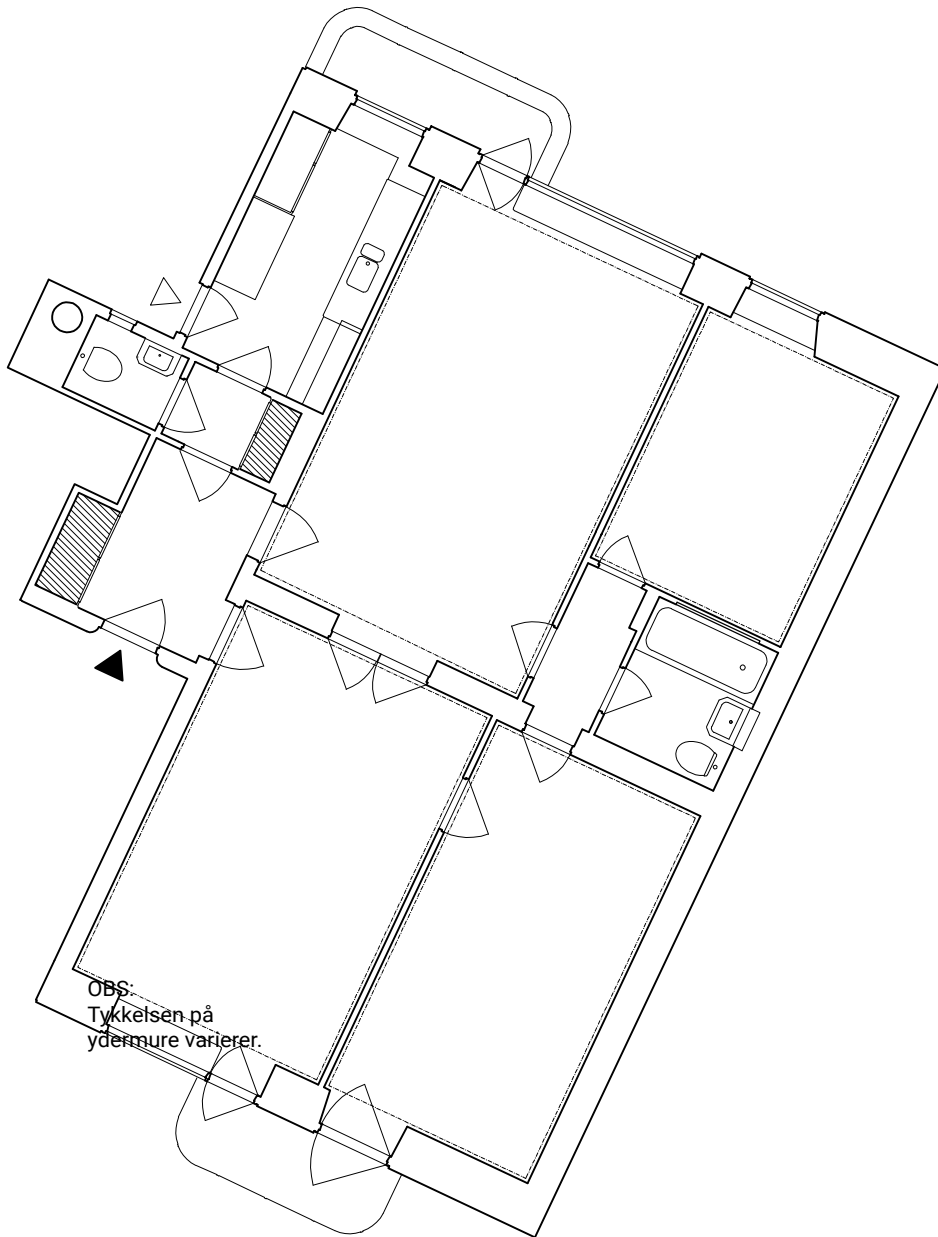
Dato: 01.07.2019





Mål: 1:100 på A4

Udf. af: VT

Tegningsnummer:

6.22 - K



-  Gesims
-  Forrammeskabe
-  Adgang fra hovedtrappe
-  Adgang fra bagtrappe

Findes på adresser:

- Gyldenløvesgade 21, 1. th.
- Gyldenløvesgade 21, 2. th.
- Gyldenløvesgade 21, 3. th.
- Gyldenløvesgade 21, 4. th.
- Gyldenløvesgade 21, 5. th.
- Gyldenløvesgade 21, 6. th.

VESTERSØHUS

Vestersøgade 44-78, Gyldenløvesgade 21-25

Løsninger godkendt af fredningsmyndigheden
Plantegning af lejlighedstype L

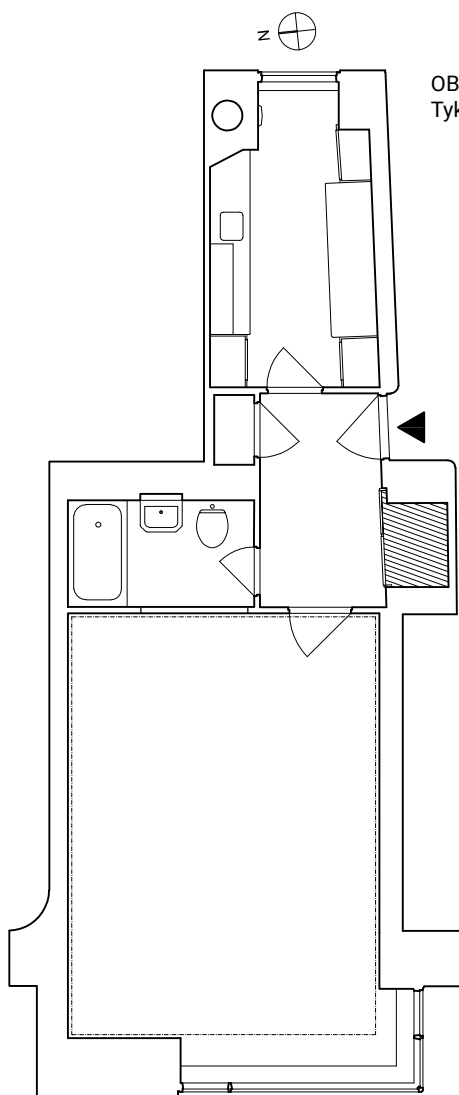
Dato: 01.07.2019

Mål: 1:100 på A4

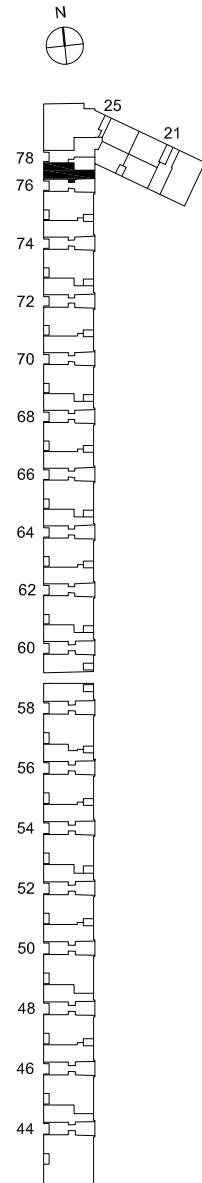
Udf. af: VT





Tegningsnummer:

6.23 - L



OBS:
Tykkelsen på ydermure varierer.



-  Gesims
-  Forrammeskabe
-  Adgang fra hovedtrappe
-  Adgang fra bagtrappe

Findes på adresser:
Vester Søgade 76, st. tv

VESTERSØHUS

Vestersøgade 44-78, Gyldenløvesgade 21-25

Løsninger godkendt af fredningsmyndigheden
Plantegning af lejlighedstype M

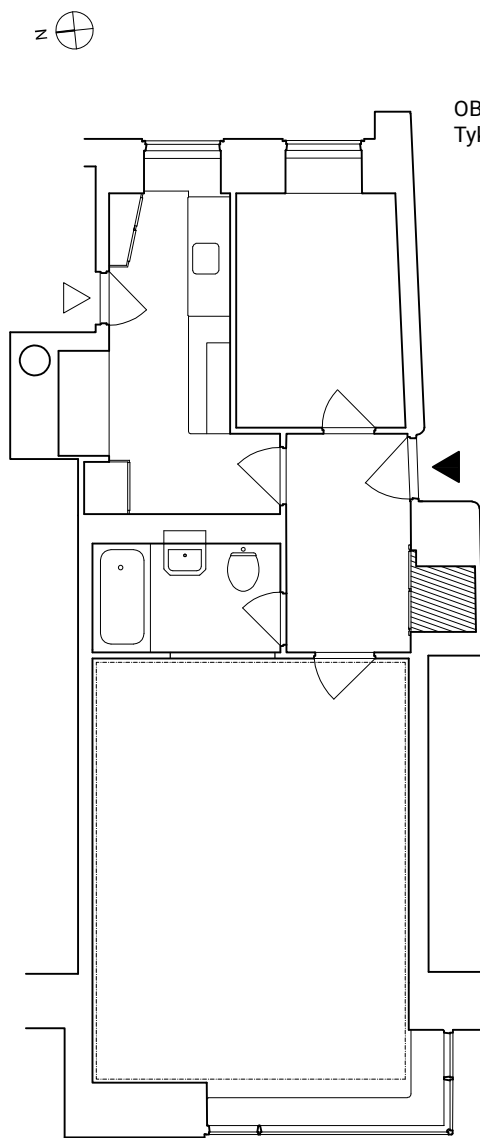
Dato: 01.07.2019

Mål: 1:100 på A4

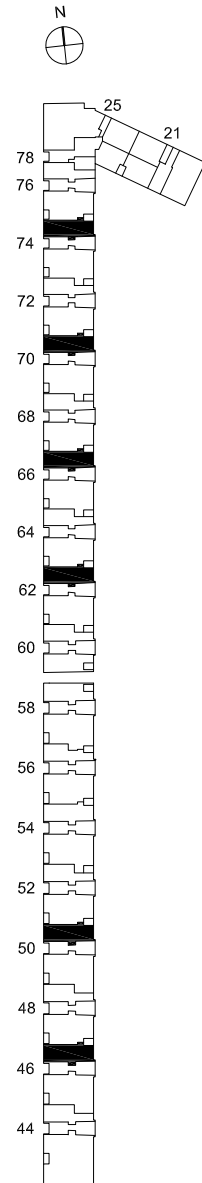
Udf. af: VT





Tegningsnummer:

6.24 - M



OBS:
Tykkelsen på ydermure varierer.



-  Gesims
-  Forrammeskabe
-  Adgang fra hovedtrappe
-  Adgang fra bagtrappe

Findes på adresser:

- Vester Søgade 46, st. tv.
- Vester Søgade 50, st. tv.
- Vester Søgade 54, st. tv.
- Vester Søgade 62, st. tv.
- Vester Søgade 66, st. tv.
- Vester Søgade 70, st. tv.
- Vester Søgade 74, st. tv.

VESTERSØHUS

Vestersøgade 44-78, Gyldenløvesgade 21-25

Løsninger godkendt af fredningsmyndigheden
Plantegning af lejlighedstype N

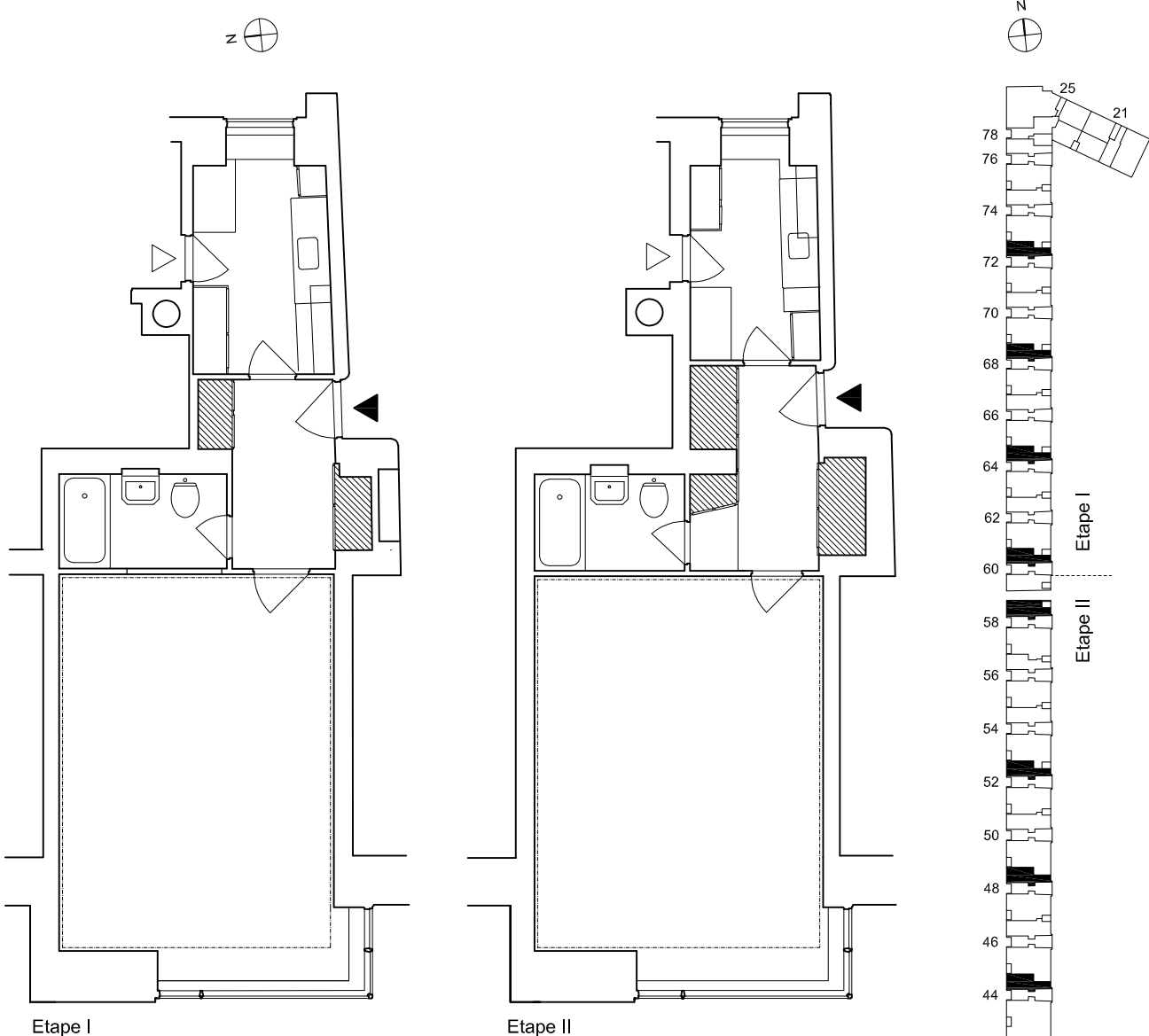
Dato: 01.07.2019





Mål: 1:100 på A4

Udf. af: VT

Tegningsnummer:

6.25 - N



-  Gesims
-  Forrammeskabe
-  Adgang fra hovedtrappe
-  Adgang fra bagtrappe

- Findes på adresser:**
- Vester Søgade 44, st. tv.
 - Vester Søgade 48, st. tv.
 - Vester Søgade 52, st. tv.
 - Vester Søgade 58, st. tv.
 - Vester Søgade 60, st. tv.
 - Vester Søgade 64, st. tv.
 - Vester Søgade 68, st. tv.
 - Vester Søgade 70, st. tv.

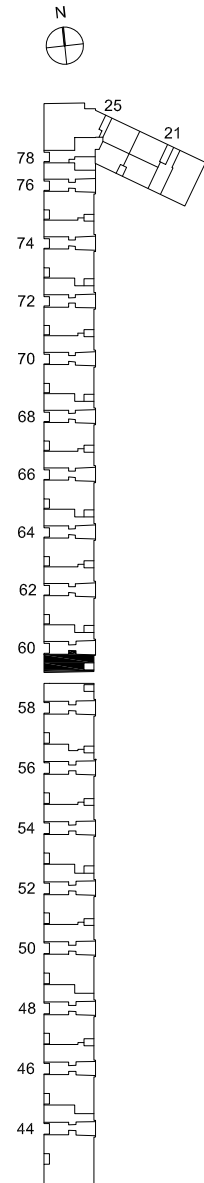
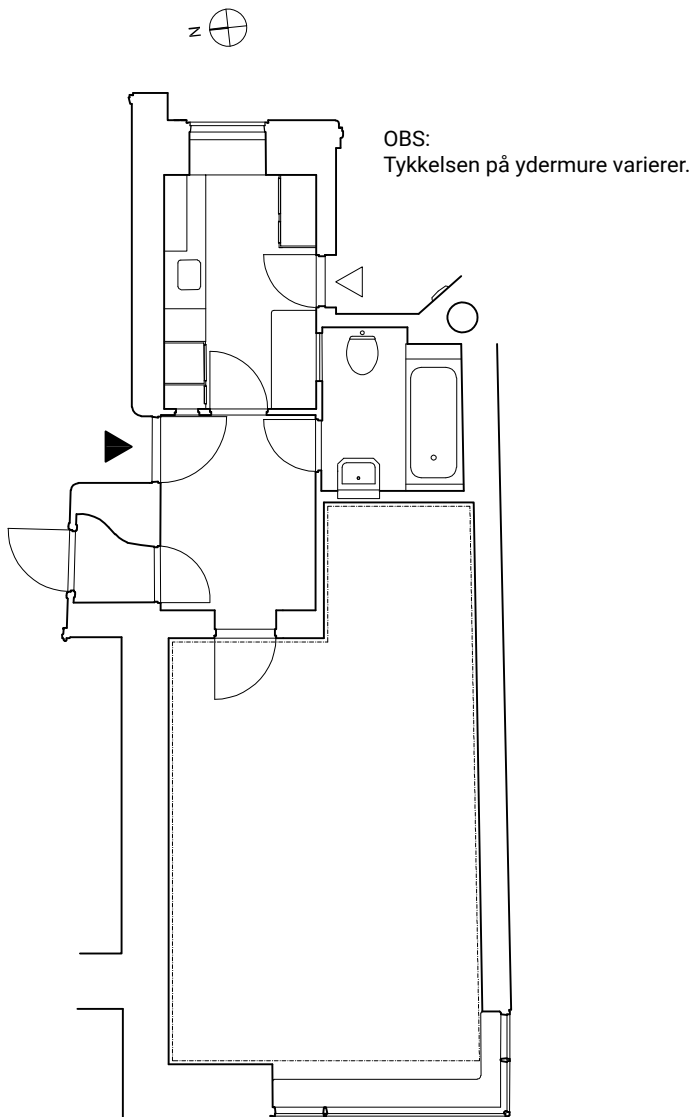
VESTERSØHUS





Vestersøgade 44-78, Gyldenløvesgade 21-25

Løsninger godkendt af fredningsmyndigheden
 Plantegning af lejlighedstype O (etape I og II)

Dato: 01.07.2019
 Mål: 1:100 på A4
 Udf. af: VT

Tegningsnummer:
6.26 - O



-  Gesims
-  Forrammeskabe
-  Adgang fra hovedtrappe
-  Adgang fra bagtrappe

Findes på adresser:
Vester Søgade 60, st. th

VESTERSØHUS

Vestersøgade 44-78, Gyldenløvesgade 21-25

Løsninger godkendt af fredningsmyndigheden
Plantegning af lejlighedstype P1

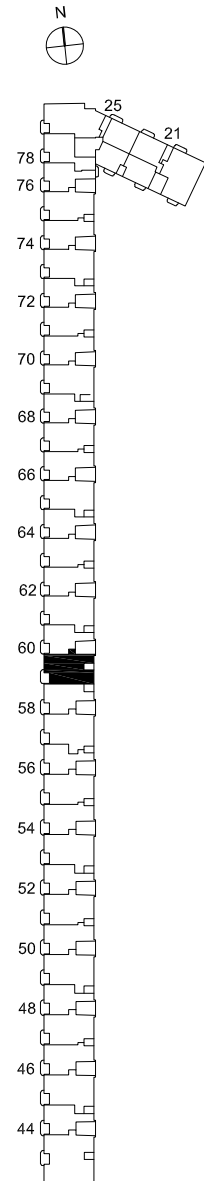
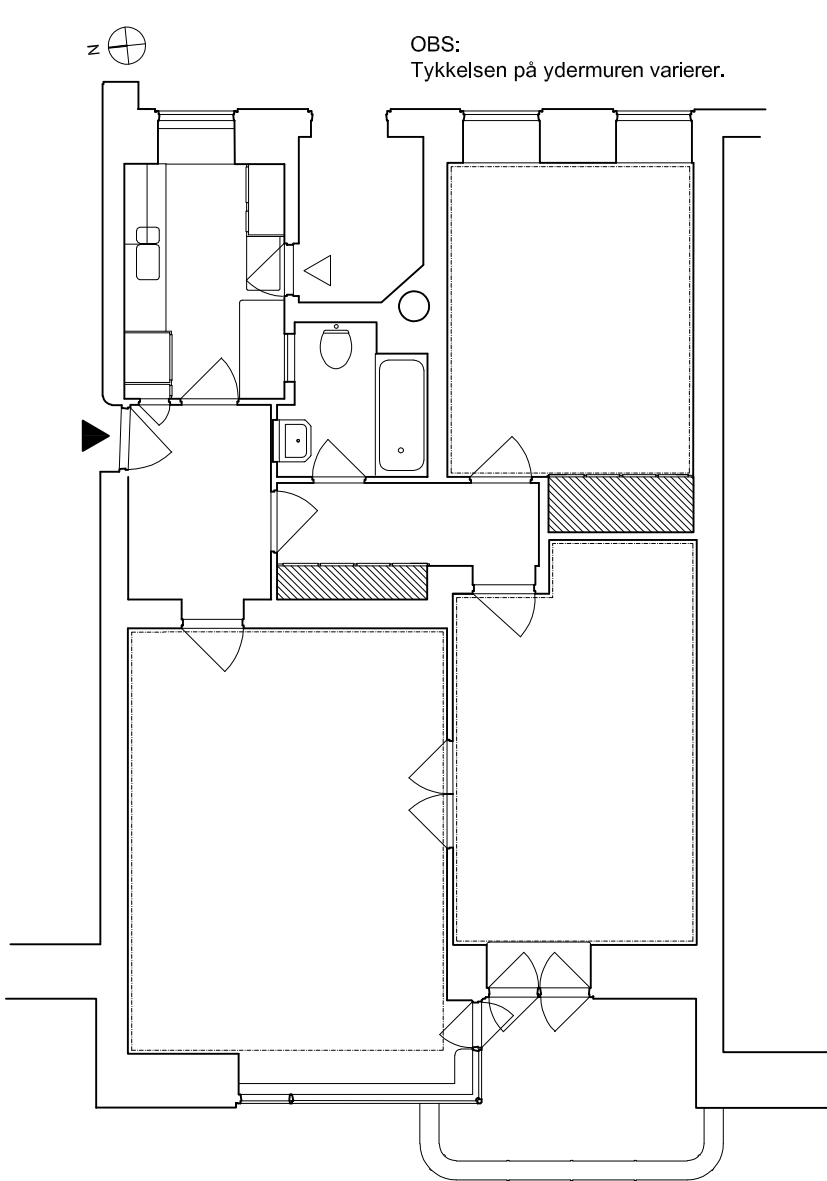
Dato: 01.07.2019





Mål: 1:100 på A4

Udf. af: VT

Tegningsnummer:

6.27 - P1



-  Gesims
-  Forrammeskabe
-  Adgang fra hovedtrappe
-  Adgang fra bagtrappe

Findes på adresser:
 Vester Søgade 60, 1. tv.
 Vester Søgade 60, 2. tv.
 Vester Søgade 60, 3. tv.
 Vester Søgade 60, 4. tv.
 Vester Søgade 60, 5. tv.

VESTERSØHUS

Vestersøgade 44-78, Gyldenløvesgade 21-25

Løsninger godkendt af fredningsmyndigheden
 Plantegning af lejlighedstype P2

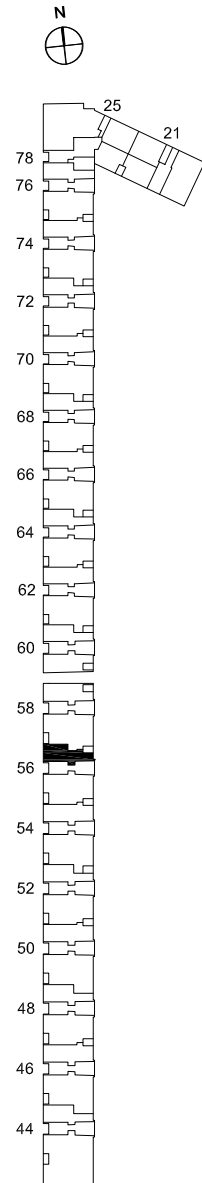
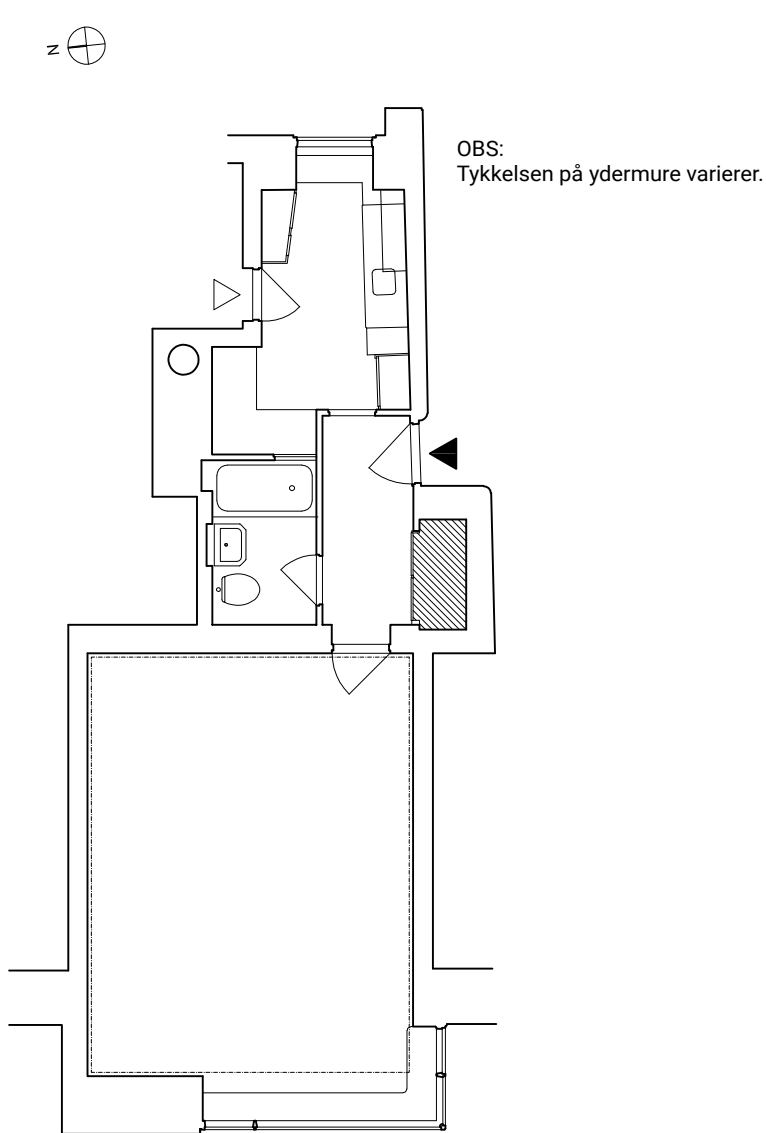
Dato: 01.07.2019





Mål: 1:100 på A4

Udf. af: VT

Tegningsnummer:

6.28 - P2



-  Gesims
-  Forrammeskabe
-  Adgang fra hovedtrappe
-  Adgang fra bagtrappe

Findes på adresser:
Vester Søgade 56, st. tv.

VESTERSØHUS

Vestersøgade 44-78, Gyldenløvesgade 21-25

Løsninger godkendt af fredningsmyndigheden
Plantegning af lejlighedstype Q

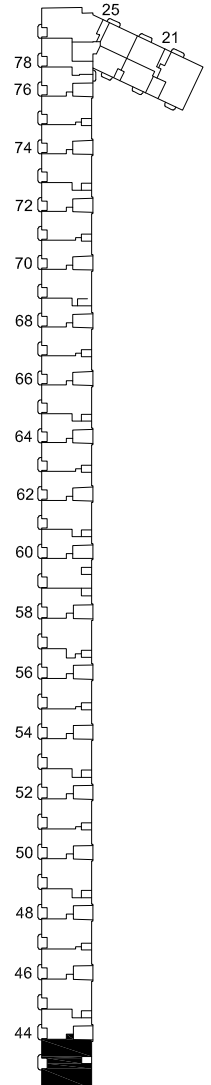
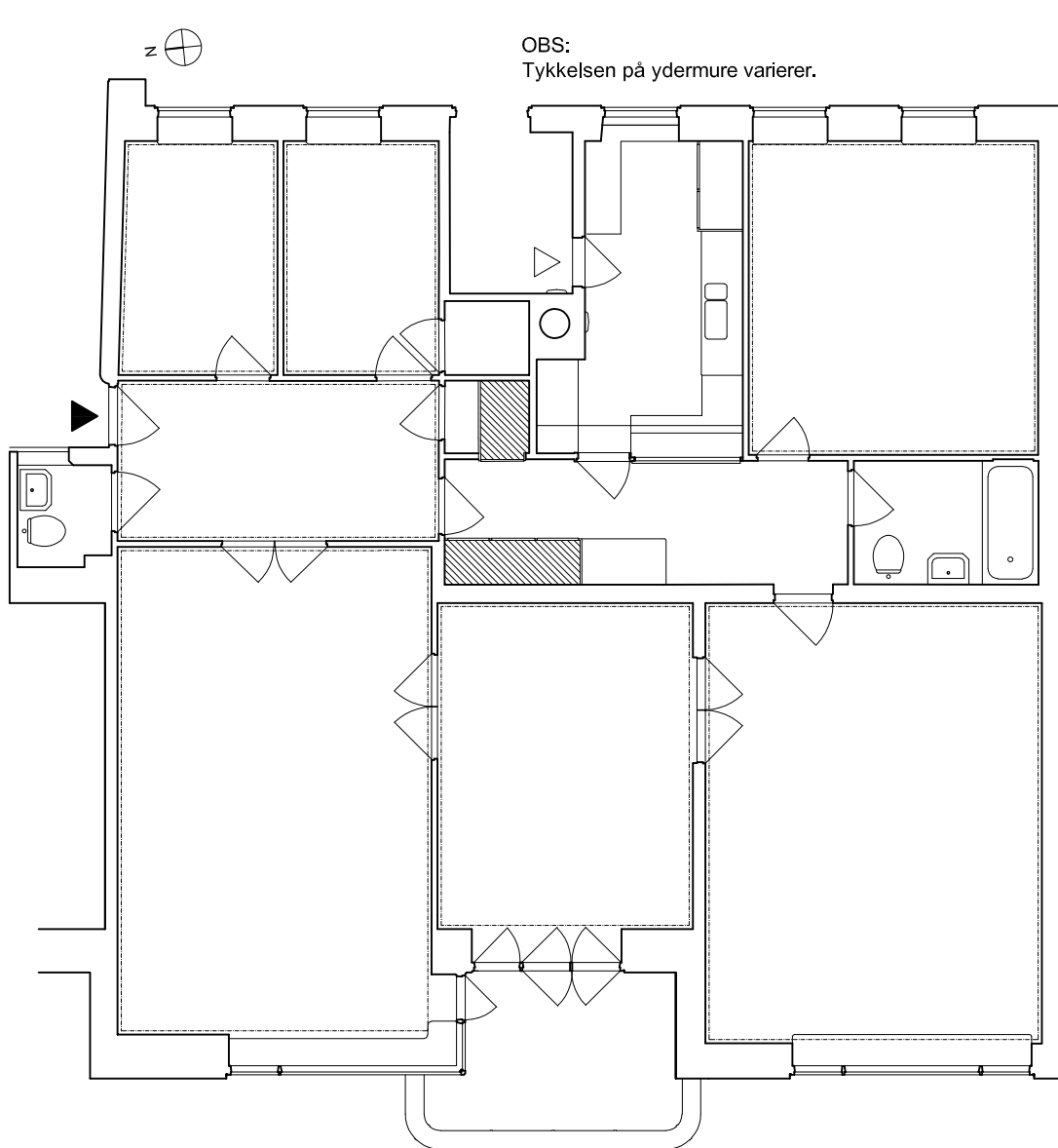
Dato: 01.07.2019





Mål: 1:100 på A4

Udf. af: VT

Tegningsnummer:

6.29 - Q



-  Gesims
-  Forrammeskabe
-  Adgang fra hovedtrappe
-  Adgang fra bagtrappe

Findes på adresser:

Vester Søgade 44, st. th.
 Vester Søgade 44, 1. tv.
 Vester Søgade 44, 2. tv.
 Vester Søgade 44, 3. tv.
 Vester Søgade 44, 4. tv.
 Vester Søgade 44, 5. tv.

VESTERSØHUS

Vestersøgade 44-78, Gyldenløvesgade 21-25

Løsninger godkendt af fredningsmyndigheden
 Plantegning af lejlighedstype R

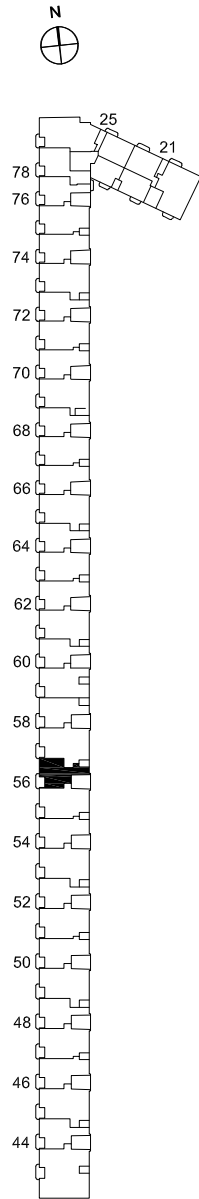
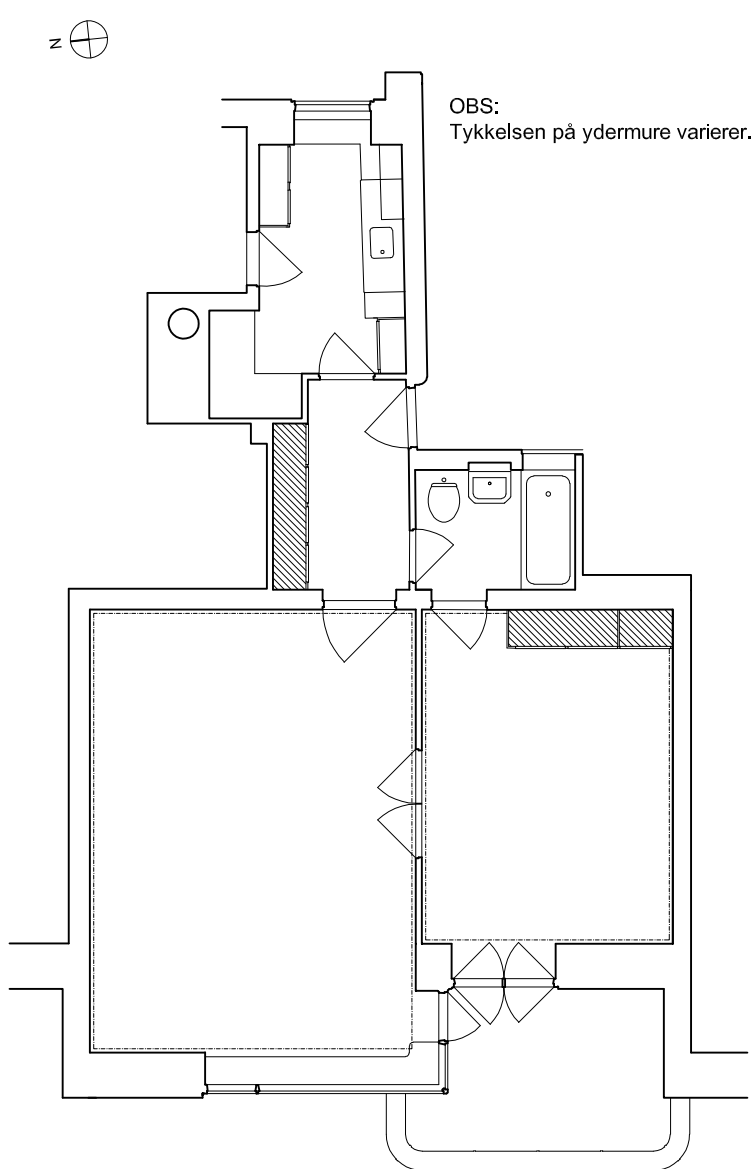
Dato: 01.07.2019





Mål: 1:100 på A4

Udf. af: VT

Tegningsnummer:

6.30 - R



-  Gesims
-  Forrammeskabe
-  Adgang fra hovedtrappe
-  Adgang fra bagtrappe

Findes på adresser:
 Vester Søgade 56, 1. th.
 Vester Søgade 56, 2. th.
 Vester Søgade 56, 3. th.
 Vester Søgade 56, 4. th.
 Vester Søgade 56, 5. th.

VESTERSØHUS
 Vestersøgade 44-78, Gyldenløvesgade 21-25

Løsninger godkendt af fredningsmyndigheden
 Plantegning af lejlighedstype Ø

Dato: 01.07.2019
 Mål: 1:100 på A4
 Udf. af: VT