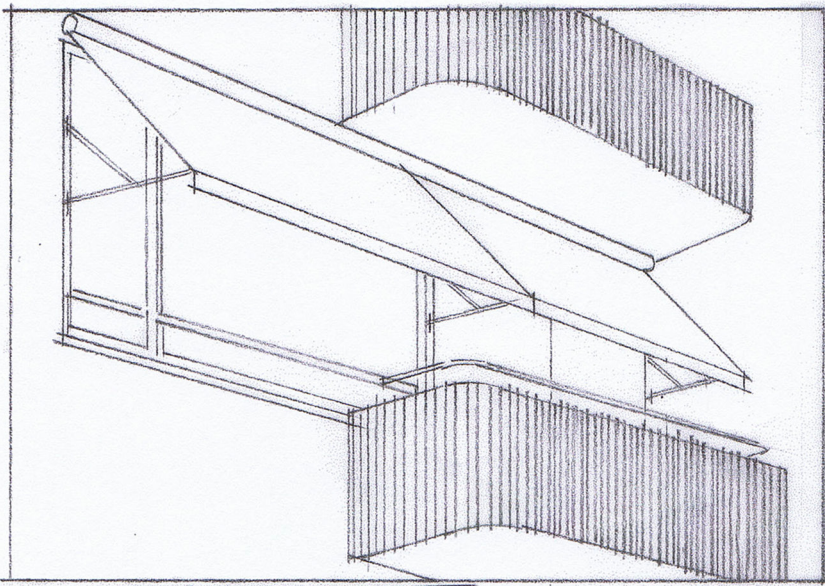


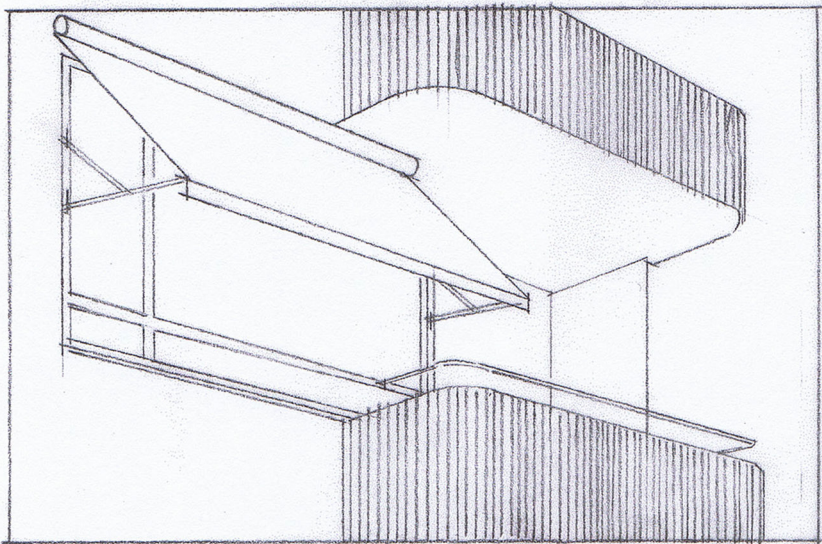
Bilag 4 Udvendige Bygningsdele



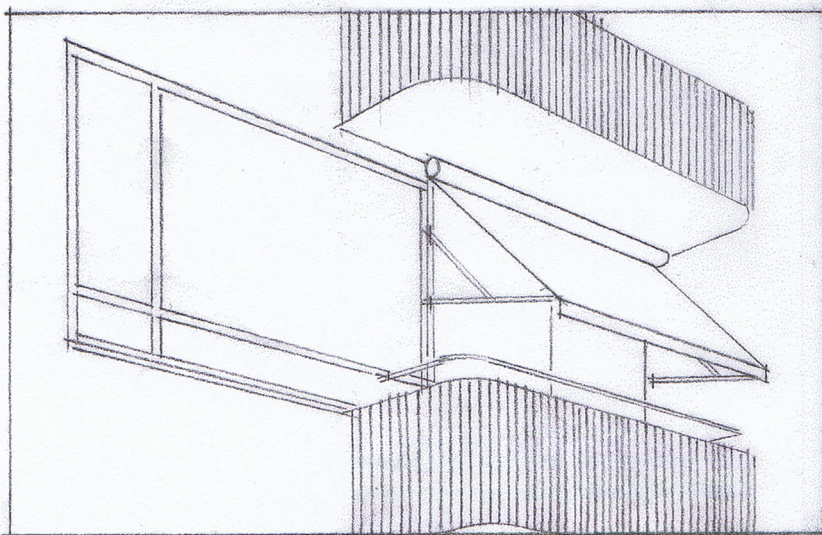
### 1361-3 / Vestersøhus – Retningslinier for nye markiser.



Markise over stuevindue og altan.



Markise over stuevindue.



Markise over altan.

Dato 20. april 2007

#### Markisetype

1.- 5. sal:

Faldarmsmarkise.

6. sal:

Fald- eller knækarmsmarkise

#### Markiseplacering

1.- 5. sal:

Markisekasse monteres på murværk over oprindelige beslag.

Markise over altan må ikke fastgøres i altanbund.

#### Markisekasse

1. - 5. sal:

Lakeret rund Ø110mm,

Farve: NCS 8502-B mørkegrå.

Over stuevindue:

Maximal længde som vindue.

Under altan:

Maximal længde som altan.

Forbom med runde endeplader.

#### Markisearme og fodbeslag

1.- 5. sal:

Markisearm:

Bredde max. 20mm.

Markisearm og fodbeslag:

Farve: NCS 8502-B mørkegrå, som vindueskarm.

Beslag monteres på

stuevinduet sidearme samt på murværk.

#### Markisedug / Farver

Godkendte farveprøver kan beses på ejendomskontoret.

- Lysgrå

- Mellemgrå

- Okker

- Lys gul

Stribede markiser må ikke anvendes.

Flæse skal være lige afskåret.

#### Godkendelse

Retningslinierne er godkendt af Kulturarvsstyrelsen april 2007.